

# Typ **TW850**

**WEH<sup>®</sup> Adapter zur Druck- und Funktionsprüfung**

an Bauteilen mit Sicke, Bördel, Bund, Flansch, Stutzen oder Außengewinde



Allgemein

**BESCHREIBUNG**



**Merkmale**

- Sekundenschnelles Anschließen
- Kein Schrauben notwendig
- WEH® Spannzangenmechanismus
- Hochwertige Materialien
- Sonderausführungen möglich

Der Schnelladapter WEH® TW850 vereinfacht Arbeitsabläufe, verkürzt Prüfzeiten und verbessert die Produktivität auf dem Prüfstand. Somit ist der Schnelladapter ideal für Funktions- und Druckprüfungen im Hochdruckbereich an Bauteilen mit Sicke, Bördel, Bund, Flansch, Stutzen oder Außengewinde.

Durch die hochwertige Edelstahlausführung wird der Adapter den hohen Anforderungen bei der industriellen Prüfung gerecht. Der Schnelladapter TW850 ist für einen Druckbereich bis max. 630 bar ausgelegt.

**Einsatzgebiete und Anwendungen**

Schnelladapter zur Druck- und Funktionsprüfung an Bauteilen mit Sicke, Bördel, Bund, Flansch, Stutzen oder Außengewinde, z. B. Prüfung von Druckbehältern, Kompressoren, Wärmetauschern, Messgeräten, Schläuchen, Rohren, Tanks, etc.

**Hinweis:** Beim Einsatz von WEH® Schnelladaptoren mit pneumatischer Betätigung und Gewindestpannzangen in automatisierten Anlagen beachten Sie bitte den Technischen Hinweis auf Seite 69 im Katalog Nr. 35.

**TECHNISCHE DATEN**

Eigenschaften	Standardausführung
Max. zulässiger Betriebsdruck PS*	Vakuum bis 630 bar
Temperaturbereich	+5 °C bis +80 °C
Leckrate	1 x 10 <sup>-3</sup> mbar x l/s
Teilewerkstoffe	Rostbeständiger Edelstahl
Dichtungswerkstoffe	Frontdichtung in NBR

\* abhängig vom Anwendungsfall  
Andere Ausführungen auf Anfrage

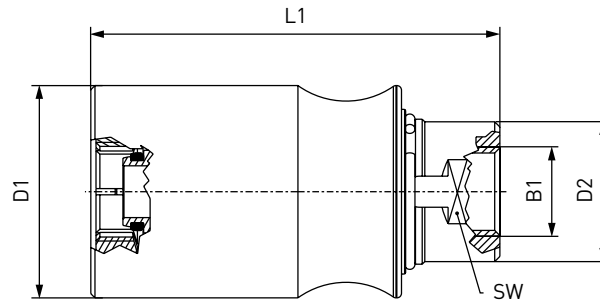
**Anwendungsbeispiel:**



Bestellung / Zubehör

**BESTELLUNG** | WEH® Adapter TW850

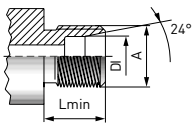
ca.-Maße (mm)



Baugröße	B1 (Innengewinde)	D1	D2	L1	SW
1	G1/8"	36,0	22,0	75,0	19
2	G3/8"	41,0	27,0	80,0	24
3	G3/8"	46,0	30,0	80,0	27
4	G1/2"	52,0	33,0	120,0	30

Andere Baugrößen auf Anfrage

Rohrverschraubung nach ISO 8434-1



Bestellnummer	Baugröße	Gewinde A	Max. Betriebsdruck PS**	DI max.	Reihe	Lmin*
<b>Auf Anfrage</b>	Auf Anfrage	Auf Anfrage	Auf Anfrage	Auf Anfrage	Auf Anfrage	Auf Anfrage

\* Lmin: minimale Gewindelänge

\*\* gemäß ISO 8434-1

Andere Anschlussarten auf Anfrage.

Benötigte Angaben zur Bestellung siehe Seite 7, Katalog Nr. 35.

**ZUBEHÖR**

Für den WEH® TW850 stehen folgende Zubehörteile zur Verfügung:

Verschlusschraube für Stopfenversion

Sollte der WEH® Adapter als Stopfen eingesetzt werden, wird der Anschluss „B1“ mit einer Verschlusschraube aus Stahl (O-Ring aus NBR 70° Shore) für den Hochdruckbereich verschlossen. Die Medienverträglichkeit der Dichtung ist vom Kunden zu prüfen!



Bestellnummer	Beschreibung	Anschluss (Außengewinde)	Druckbereich
<b>W9329</b>	Verschlusschraube Hochdruck	G1/8"	50 - 350 bar
<b>W9331</b>	Verschlusschraube Hochdruck	G3/8"	50 - 350 bar
<b>W9332</b>	Verschlusschraube Hochdruck	G1/2"	50 - 350 bar

## Weitere Produkte

## WEITERE PRODUKTE

Weitere Produkte finden Sie in unserem aktuellen Katalog Nr. 35



Weitere Informationen finden Sie auf unserer Homepage [www.weh.com](http://www.weh.com)

**Abkürzungen/Begriffsdefinitionen**

Erläuterung der Kürzel siehe technischer Anhang im Katalog oder unter [www.weh.com](http://www.weh.com)

**Sichere Produktauswahl**

Unsere WEH® Produkte sind für den Betrieb durch sachkundige Fachanwender ausgelegt (soweit WEH® Produkte im Einzelfall auch für den Betrieb durch andere Anwender ausgelegt sind, ist hierzu ein ausdrücklicher Hinweis in der jeweiligen Betriebsanleitung aufgenommen). Die Verantwortung für die Auswahl von WEH® Produkten bzw. deren Konfiguration entsprechend der Anforderungen Ihres Systems liegt bei Ihnen. Bitte beachten Sie hierbei insbesondere Ihren Einsatzzweck, Ihre Leistungsdaten, Ihre Materialverträglichkeit, Ihr Systemkonzept und Ihre Systemgrenzen sowie Ihre technischen und rechtlichen Anforderungen an den Betrieb, die Handhabung und die Wartung. Die Qualität und Sicherheit unserer WEH® Produkte hat für uns höchste Priorität. WEH® Produkte dürfen daher nicht außerhalb der Vorgaben in den jeweiligen Datenblättern und Produktbeschreibungen eingesetzt werden. Zudem empfehlen wir dringend den Einsatz von Fremd-Ersatzteilen oder eine Kombination von WEH® Produkten mit ungeeigneten Fremd-Produkten zu vermeiden. Die Verantwortung für die Prüfung der Geeignetheit von Fremd-Produkten liegt bei Ihnen. WEH® Produkte und WEH® Ersatzteile entsprechen unseren Qualitäts- und Sicherheitsstandards.

**Erläuterung zur Druckgeräterichtlinie**

Diese WEH® Produkte sind grundsätzlich und ausschließlich als druckhaltende Ausrüstungsteile für Rohrleitungen gemäß Artikel 2 Nr. 5 der Druckgeräterichtlinie 2014/68/EU klassifiziert. Diese WEH® Produkte dürfen nicht eingesetzt werden (i) als Ausrüstungsteile mit Sicherheitsfunktion oder (ii) für Behälter im Sinne der Druckgeräterichtlinie 2014/68/EU. Der Einsatz dieser WEH® Produkte muss daher der Klassifizierung als druckhaltende Ausrüstungsteile für Rohrleitungen entsprechen. Die Bewertung bzgl. einer anderweitigen Einstufung kann jedoch auf Anfrage erfolgen.

**Externes Änderungsmanagement**

WEH behält sich vor, seine Produkte laufend zu aktualisieren, zu optimieren und anzupassen. Daraus können sich entsprechende Änderungen am Produkt ergeben. Informationen über durchgeführte Produktaktualisierungen, Produktoptimierungen und/oder Produkthanpassungen werden Kunden nur in Einzelfällen proaktiv oder unaufgefordert seitens WEH mitgeteilt. Gerne können Sie die Firma WEH jederzeit ansprechen und sich nach etwaigen Produktaktualisierungen, Produktoptimierungen und/oder Produkthanpassungen erkundigen.

© Alle Rechte vorbehalten, WEH GmbH. Jegliche unbefugte Nutzung untersagt. Änderungen vorbehalten.  
Ausschluss jeglicher Haftung für alle Inhalte. Ältere Versionen verlieren hiermit Gültigkeit.

**» Kontakt**

Für Rückfragen und weitere Informationen stehen wir Ihnen jederzeit gerne zur Verfügung.

Hersteller:

**WEH GmbH Verbindungstechnik**

Josef-Henle-Str. 1

89257 Illertissen / Deutschland

Tel.: +49 (0) 7303 9609-0

Email: [sales@weh.com](mailto:sales@weh.com)

[www.weh.com](http://www.weh.com)