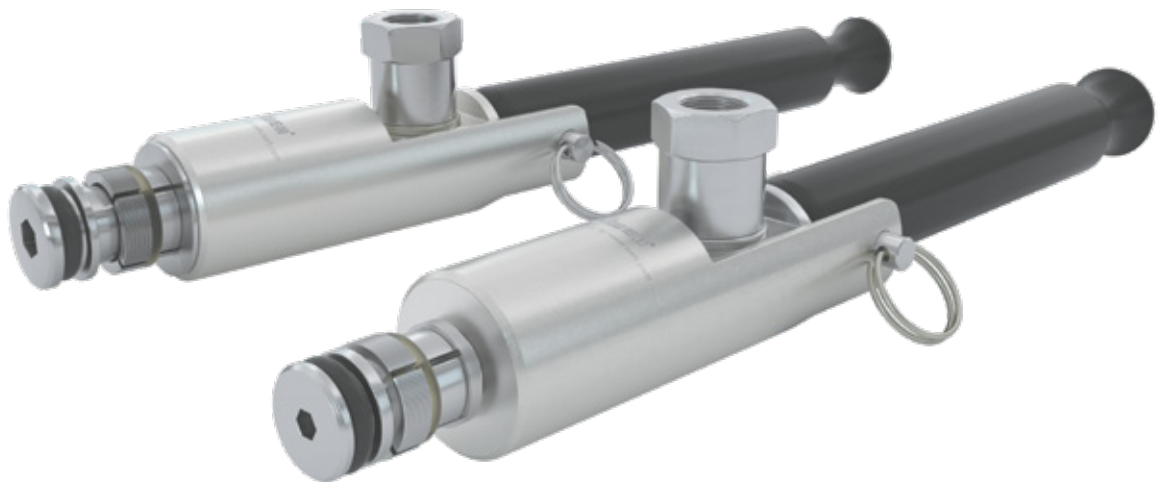


Tipo **TW230**

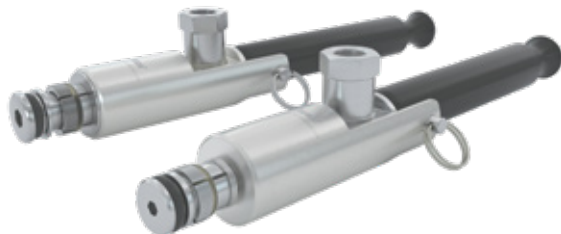
Conector WEH[®] para pruebas de presión y vacío

en tubos rectos y orificios (\varnothing interior del tubo 9,5 mm - 22,2 mm)



General

DESCRIPCIÓN



Características

- Conexión estanca en segundos
- Sin necesidad de roscar
- Conexión en tubos rectos y orificios
- Sistema de mordazas de cierre WEH®
- Sin necesidad de ajustar la junta
- Amplio rango de tolerancias hasta $\pm 0,25$ mm
- Materiales de alta calidad

El conector rápido WEH® TW230 permite comprobar en segundos la estanqueidad de tubos rectos de cobre, acero o aluminio. El sistema de sellado radial sella herméticamente orificios y tubos con un diámetro interior de 9,5 mm a 22,2 mm y absorbe tolerancias de los tubos de hasta $\pm 0,25$ mm (redondez exigida del diámetro interior de tubos máx. 0,25 mm).

Al accionar la palanca manual de sujeción, el conector se conecta al tubo recto. El mecanismo de bloqueo por mordazas WEH® sujeta el conector firmemente en el tubo recto y minimiza la presión superficial y las deformaciones en la pieza de prueba.

El TW230 es adecuado para pruebas sumergidas en agua, pruebas de caída de presión y pruebas con helio.

El WEH® TW230 está equipado con una junta de NBR. Otros materiales de sellado bajo pedido. Es responsabilidad del cliente comprobar la compatibilidad con los fluidos.

Aplicación

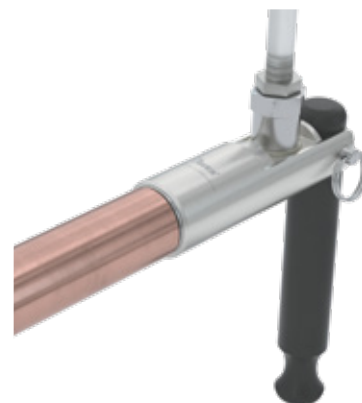
Conector rápido para pruebas de presión y vacío en tubos rectos y orificios (sellado en el diámetro interior), p. ej. en pruebas sumergidas en agua, pruebas de caída de presión y pruebas con helio, en intercambiadores de calor, recipientes a presión, válvulas, transductores, compresores, condensadores, evaporadores, equipos individuales, sistemas de tuberías, sistemas de aire acondicionado y de calefacción, etc.

DATOS TÉCNICOS

Características	Versión básica
Presión de trabajo PS	Desde vacío hasta máx. 70 bar
Rango de temperatura	+5 °C hasta +80 °C
Ratio de fugas	1×10^{-3} mbar x l/s
Acabado superficial del tubo	Rugosidad \leq Rz8 μ m
Dureza del material del tubo	Dureza máx. 28 HRC
Material	Mordazas: acero inoxidable endurecido Cuerpo: aluminio anodizado
Material de sellado	Junta frontal de NBR

Otras versiones bajo petición

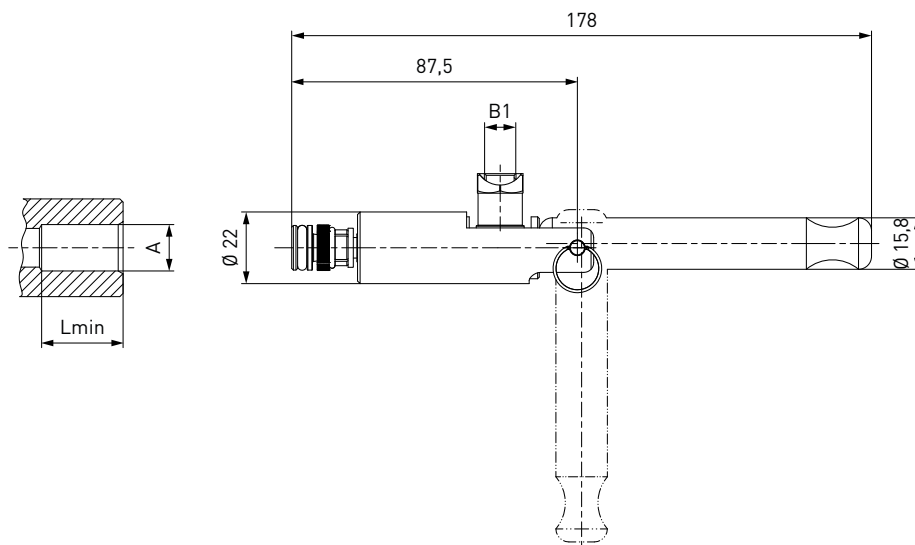
Ejemplo de aplicación:



Códigos para pedidos

CÓDIGOS PARA PEDIDOS | Conector rápido WEH® TW230 – tamaño 1

dimensiones aprox. (mm)



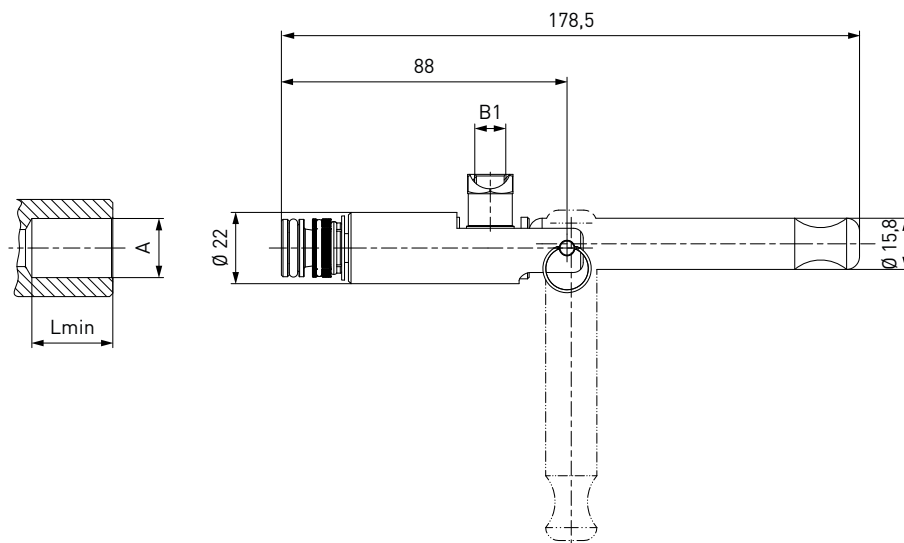
Código	Tamaño	Rango de sellado Ø A tubo interior ± 0,25	Entrada B1 (rosca hembra)	Lmin*	Juego de juntas de repuesto (formado por 5 juntas frontales + 1 anillo de retención para las mordazas)
C1-128668	1	9,5 (3/8")	G1/8"	13,5	B200B-129358
C1-128734	1	10,0	G1/8"	13,5	B200B-129364
C1-128432	1	10,5	G1/8"	13,5	B200B-129369
C1-128742	1	11,0 (7/16")	G1/8"	13,5	B200B-129373
C1-128745	1	11,5	G1/8"	13,5	B200B-129376
C1-128750	1	12,0	G1/8"	13,5	B200B-129381
C1-128754	1	12,5	G1/8"	13,5	B200B-129385
C1-128756	1	12,7 (1/2")	G1/8"	13,5	B200B-129387
C1-128758	1	13,0	G1/8"	13,5	B200B-129389
C1-128763	1	13,5	G1/8"	13,5	B200B-129394
C1-128767	1	14,0	G1/8"	13,5	B200B-129398

* Lmin: longitud mínima de inserción de la pieza a probar
 Por favor, si realiza pruebas en piezas de plásticos reforzados con fibra, indíquelo en el pedido.
 Nota: redondez exigida del diámetro interior de tubos máx. 0,25 mm

Códigos para pedidos

CÓDIGOS PARA PEDIDOS | Conector rápido WEH® TW230 – tamaño 2

dimensiones aprox. (mm)



Código	Tamaño	Rango de sellado Ø A tubo interior ± 0,25	Entrada B1 (rosca hembra)	Lmin*	Juego de juntas de repuesto** (formado por 5 juntas frontales + 2 anillos de retención para las mordazas)
C1-128770	2	14,5	G1/8"	16,0	B200B-129401
C1-128774	2	15,0	G1/8"	16,0	B200B-129405
C1-128778	2	15,5	G1/8"	16,0	B200B-129409
C1-128782	2	15,9 (5/8")	G1/8"	16,0	B200B-129414
C1-128783	2	16,0	G1/8"	16,0	B200B-129415
C1-128789	2	16,5	G1/8"	16,0	B200B-129421
C1-128792	2	17,0	G1/8"	16,0	B200B-129424
C1-128796	2	17,5	G1/8"	16,0	B200B-129434
C1-128798	2	18,0	G1/8"	16,0	B200B-129436
C1-128802	2	18,5	G1/8"	16,0	B200B-129441
C1-128805	2	19,05 (3/4")	G1/8"	16,0	B200B-129445
C1-128809	2	19,5	G1/8"	16,0	B200B-129449
C1-128810	2	20,0	G1/8"	16,0	B200B-129450
C1-128813	2	20,5	G1/8"	16,0	B200B-129453
C1-128816	2	21,0	G1/8"	16,0	B200B-129456
C1-128818	2	21,5	G1/8"	16,0	B200B-129458
C1-128820	2	22,0	G1/8"	16,0	B200B-129460
C1-128821	2	22,2 (7/8")	G1/8"	16,0	B200B-129461

* Lmin: longitud mínima de inserción de la pieza a probar

** Los juegos de juntas de repuesto del tamaño 2 con un rango de sellado < 15,9 mm solamente incluyen 1 anillo de retención para las mordazas

Disponibles otros tamaños con un rango de sellado de hasta 40,0 mm.

Por favor, si realiza pruebas en piezas de plásticos reforzados con fibra, indíquelo en el pedido.

Nota: redondez exigida del diámetro interior de tubos máx. 0,25 mm

El conector rápido TW230 está disponible con tamaño estándar en incrementos de 0,5 mm desde 9,5 mm hasta 40 mm, así como en todos los tamaños en pulgadas. ¡Por favor, contacte con nosotros!

Otros tamaños de conexión y versiones disponibles bajo pedido. Datos de pedido, véase página 9, catálogo nº 35.

Accesorios

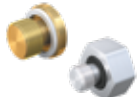
ACCESORIOS

Los siguientes accesorios están disponibles para el WEH® TW230:

Tapón roscado

Si el conector WEH® se usa como tapón, la conexión «B1» se cierra con un tapón roscado de latón (anillos de retención PVC) para rango de baja presión o acero (junta tórica de NBR 70° Shore) para rango de alta presión. ¡El cliente debe comprobar la compatibilidad de los fluidos con la junta!

Baja presión



Alta presión

Código	Descripción	Conexión (rosca macho)	Rango de presión
E69-9200	Tapón roscado (baja presión)	G1/8"	0 - 50 bar
W9329	Tapón roscado (alta presión)	G1/8"	50 - 350 bar

Otros productos

OTROS PRODUCTOS

Encontrará otros productos en nuestro catálogo nº 35



Más información en nuestra web
www.weh.com

Abreviaturas/Definicións

Explanación de abreviaturas ver anexo técnico en el catálogo o en www.weh.com

Selección segura de productos

Nuestros productos WEH® están diseñados para su uso por profesionales cualificados (en la medida en que los productos WEH® también están diseñados para ser operados por otros usuarios en casos concretos, esto se recoge expresamente en las correspondientes manual de instrucciones). Es usted el único responsable de la selección de los productos WEH® y su configuración conforme a las necesidades de su sistema. En este contexto, tenga en cuenta especialmente su finalidad, sus datos de rendimiento, la compatibilidad de materiales, el concepto y los límites de su sistema, así como sus requisitos técnicos y legales de funcionamiento, manejo y mantenimiento. Nuestra principal prioridad es la calidad y la seguridad de los productos WEH®. Por este motivo, los productos WEH® no pueden utilizarse fuera de las especificaciones contenidas en las respectivas fichas de datos y descripciones del producto. Además, recomendamos encarecidamente evitar el uso de recambios de terceros o la combinación de productos WEH® con productos inadecuados de terceros. Es usted el único responsable de comprobar la idoneidad de productos de terceros. Los productos WEH® y los recambios WEH® cumplen con nuestros estándares de calidad y de seguridad.

Explanación de la Directiva de Equipos a Presión

Estos productos WEH® están clasificados generalmente y exclusivamente como accesorios a presión para tuberías de conformidad con el artículo 2.5 de la Directiva de Equipos a Presión 2014/68/UE. Estos productos WEH® no se deben emplear (i) como accesorios de seguridad o (ii) para recipientes en el sentido de la Directiva de Equipos a Presión 2014/68/UE. Por tanto, el uso de estos productos WEH® debe ajustarse a su clasificación como accesorios a presión para tuberías. Sin embargo, la evaluación de una clasificación diferente se puede hacer a pedido.

Gestión de modificaciones externa

WEH se reserva el derecho de actualizar, optimizar y adaptar sus productos de forma continua. De ello pueden resultar consiguientes modificaciones en el producto. Sólo en casos aislados WEH informará a los clientes de forma proactiva y espontánea respecto de actualizaciones, optimizaciones y/o adaptaciones realizadas en los productos. Podrá contactar en todo momento con WEH para solicitar información sobre eventuales actualizaciones, optimizaciones y/o adaptaciones de los productos.

Todos los derechos reservados, WEH GmbH. Prohibido el uso sin autorización previa. Sujeto a cambio. No se asume responsabilidad alguna de los contenidos. Las versiones anteriores no son válidas.

» Contacto

Para consultas y más información, por favor no duden en contactar con nosotros.

Fabricante:

WEH GmbH Precision Connectors

Josef-Henle-Str. 1
 89257 Illertissen / Alemania

Teléfono: +49 7303 9609-0
 Fax: +49 7303 9609-9999

Email: sales@weh.com
www.weh.com

Distribuidor España y Portugal:

WEH Conectores de Precisión Ibérica S.L.

P.I. Rubi Sud, C / Puig i Gairalt, nave 3
 08191 Rubi (Barcelona) / España

Teléfono: +34 (0) 93 5875 075
 Fax: +34 (0) 93 697 79 42

Email: weh@wehiberica.com
www.weh.com