

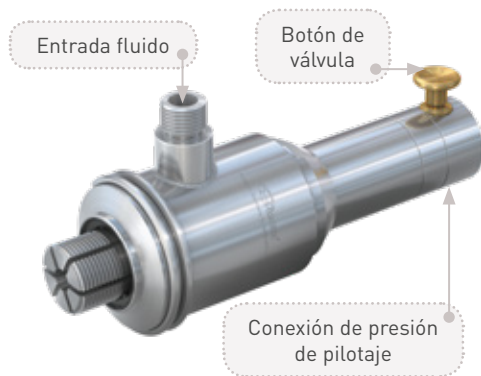
Tipo **TW17**

Conector WEH[®] para la comprobación de la estanqueidad de botellas de gas
con agua



General

DESCRIPCIÓN



Características

- Adecuado para la comprobación de botellas de gas con agua
- Conexiones estancas en segundos
- Sin necesidad de roscar
- Varios accionamientos
- Sistema de mordazas de cierre WEH®
- Construcción robusta
- Materiales de alta calidad

El conector rápido WEH® TW17 comporta mejoras insospechadas de la productividad en la comprobación de la estanqueidad de botellas de gas.

Ya no es necesario enroscar los conectores de prueba manualmente en la rosca de la botella de gas. Basta con introducir el conector rápido TW17 con el botón de la válvula accionado en la rosca hembra de la botella de gas y soltar el botón de la válvula para establecer la conexión estanca. Se puede realizar la prueba de estanqueidad con agua. El proceso de prueba se ejecuta a través del control externo.

Aplicación

Conector rápido para la comprobación de la estanqueidad de botellas de gas con agua.

DATOS TÉCNICOS

Características	Versión básica
Rango de presión	PN = 280 bar PS = 350 bar PT = 525 bar
Presión de pilotaje	6 - 8 bar aire
Rango de temperatura	+5 °C hasta +80 °C
Fluido	Agua
Accionamiento	Accionamiento neumático mediante botón de válvula o accionamiento manual mediante palanca de sujeción
Material	Acero inoxidable, latón
Material de sellado	NBR

Otras versiones bajo petición

Ejemplo de aplicación:

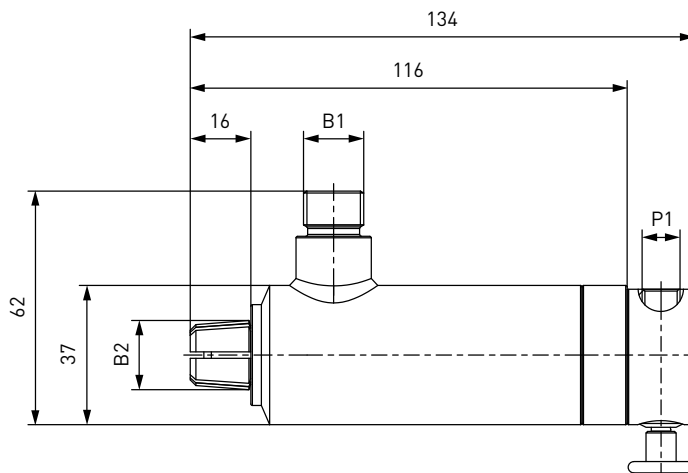


Pedido

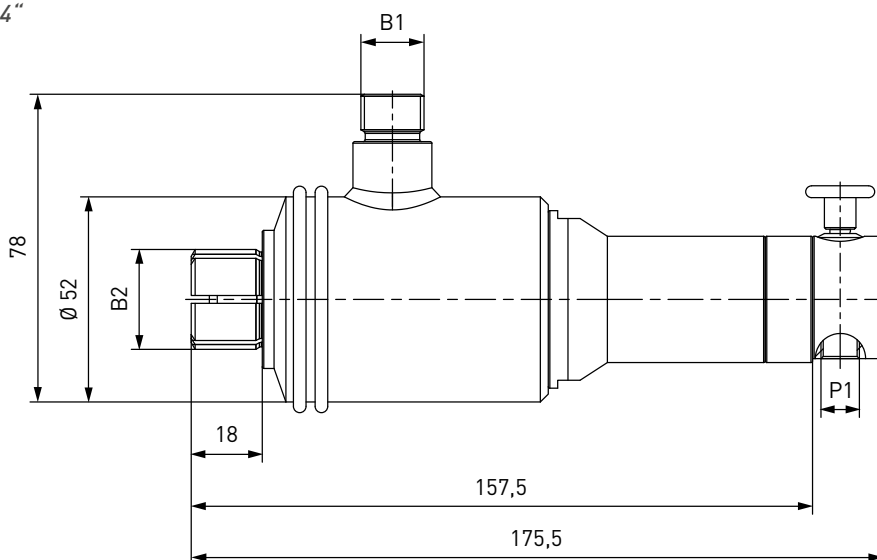
CÓDIGOS PARA PEDIDOS | Conector rápido WEH® TW17 con accionamiento neumático

dimensiones aprox. (mm)

TW17V para conexión W19,8x1/14"



TW17V para conexión W28,8x1/14"



Código	Descripción	Entrada B1 (macho)	Conexión B2 (macho)	Conexión de presión de pilotaje P1 (hembra)
C1-33210	TW17V	M16x1,5*	W19,8x1/14"	G1/8"
C1-30341	TW17V	M16x1,5*	W28,8x1/14"	G1/8"

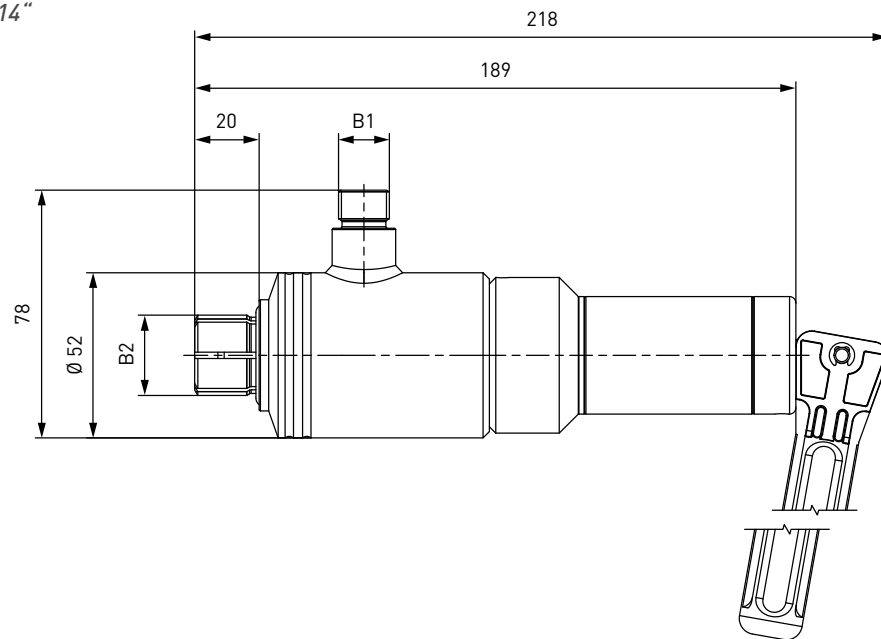
* Ermeto 24° ,S'

Pedido

CÓDIGOS PARA PEDIDOS | Conector rápido WEH® TW17 con accionamiento manual

dimensiones aprox. (mm)

TW17M para conexión W28,8x1/14"



Código	Descripción	Entrada B1 (macho)	Conexión B2 (macho)
C1-14854	TW17M	M16x1,5*	W28,8x1/14"

* Ermeto 24° ,S'

Otros tamaños de conexión y versiones disponibles bajo pedido.

Datos de pedido, véase página 7, catálogo nº 20.

Accesorios

ACCESORIOS

Los siguientes accesorios están disponibles para el conector TW17:

Accionamientos

Para el conector rápido TW17 se dispone de diferentes accionamientos manuales y neumáticos:

- H (manual mediante palanca de mano)
- M (manual manual mediante palanca de sujeción)
- V (neumático mediante botón de válvula)
- P (neumático para activaciones externas)

¡Póngase en contacto con nosotros!

Recambios

Los siguientes recambios están disponibles para el conector rápido TW17:

Código	Descripción
E50-135N	Junta tórica para C1-33210
E50-231N	Junta tórica para C1-30341 y C1-14854

Otros productos

OTROS PRODUCTOS

Encontrará otros productos en nuestro catálogo nº 20



Más información en nuestra web
www.weh.com

Abreviaturas/Definiciones

Explicación de abreviaturas ver anexo técnico en el catálogo o en www.weh.com

Selección segura de productos

Nuestros productos WEH® están diseñados para su uso por profesionales cualificados (en la medida en que los productos WEH® también están diseñados para ser operados por otros usuarios en casos concretos, esto se recoge expresamente en las correspondientes manual de instrucciones). Es usted el único responsable de la selección de los productos WEH® y su configuración conforme a las necesidades de su sistema. En este contexto, tenga en cuenta especialmente su finalidad, sus datos de rendimiento, la compatibilidad de materiales, el concepto y los límites de su sistema, así como sus requisitos técnicos y legales de funcionamiento, manejo y mantenimiento. Nuestra principal prioridad es la calidad y la seguridad de los productos WEH®. Por este motivo, los productos WEH® no pueden utilizarse fuera de las especificaciones contenidas en las respectivas fichas de datos y descripciones del producto. Además, recomendamos encarecidamente evitar el uso de recambios de terceros o la combinación de productos WEH® con productos inadecuados de terceros. Es usted el único responsable de comprobar la idoneidad de productos de terceros. Los productos WEH® y los recambios WEH® cumplen con nuestros estándares de calidad y de seguridad.

Explicación de la Directiva de Equipos a Presión

Estos productos WEH® están clasificados generalmente y exclusivamente como accesorios a presión para tuberías de conformidad con el artículo 2.5 de la Directiva de Equipos a Presión 2014/68/UE. Estos productos WEH® no se deben emplear (i) como accesorios de seguridad o (ii) para recipientes en el sentido de la Directiva de Equipos a Presión 2014/68/UE. Por tanto, el uso de estos productos WEH® debe ajustarse a su clasificación como accesorios a presión para tuberías. Sin embargo, la evaluación de una clasificación diferente se puede hacer a pedido.

Gestión de modificaciones externa

WEH se reserva el derecho de actualizar, optimizar y adaptar sus productos de forma continua. De ello pueden resultar consiguientes modificaciones en el producto. Sólo en casos aislados WEH informará a los clientes de forma proactiva y espontánea respecto de actualizaciones, optimizaciones y/o adaptaciones realizadas en los productos. Podrá contactar en todo momento con WEH para solicitar información sobre eventuales actualizaciones, optimizaciones y/o adaptaciones de los productos.

Todos los derechos reservados, WEH GmbH. Prohibido el uso sin autorización previa. Sujeto a cambio. No se asume responsabilidad alguna de los contenidos. Las versiones anteriores no son válidas.

» Contacto

Para consultas y más información, por favor no duden en contactar con nosotros.

Fabricante:

WEH GmbH Precision Connectors

Josef-Henle-Str. 1
89257 Illertissen / Alemania

Teléfono: +49 7303 9609-0

Email: sales@weh.com

www.weh.com