

# Type **TW04**

Connecteur WEH<sup>®</sup> pour des essais de mise en pression et en vide

des pièces à filetage externe



## Généralités

### DESCRIPTION



#### Caractéristiques

- Connexions étanches par simple vissage à la main
- Échange de joint simple
- Conception ergonomique
- Matériaux de haute qualité

Le connecteur rapide WEH® TW04 permet de réaliser rapidement une connexion hermétique pour l'essai, le remplissage, le bouchonnage et la purge de pièces à filetage externe.

Visser tout simplement à la main le connecteur sur le port de raccordement de la pièce jusqu'à obtenir le contact du joint avec la pièce. Terminé, c'est étanche! Les outils de serrage et les rubans d'étanchéité sont inutiles. Les joints anti-usure en NBR répondent bien aux sévères conditions de la production industrielle.

WEH® TW04 est disponible comme bouchon ou connecteur avec raccord fluide.

#### Domaine d'application

Connecteur rapide pour des essais de mise en pression et en vide des pièces à filetage externe, p. ex. des raccords, des robinets, des tubulures, des chaudières, des réservoirs, des corps chauffants, etc.

### CARACTÉRISTIQUES TECHNIQUES

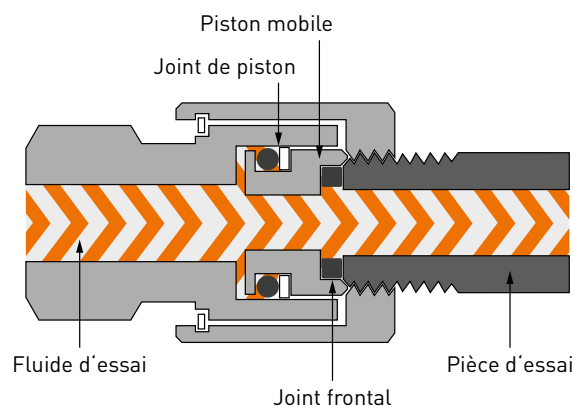
Caractéristiques	Version standard
Pression de service PS	Du vide à 345 bar max.
Plage de température	+5 °C jusqu'à +80 °C
Taux de fuite	$1 \times 10^{-3}$ mbar x l/s
Matériaux de parties	Acier inoxydable
Matériaux d'étanchéité	NBR

Autres versions sur demande

#### Exemple d'utilisation:



#### Construction du TW04 (pour filetage externe):

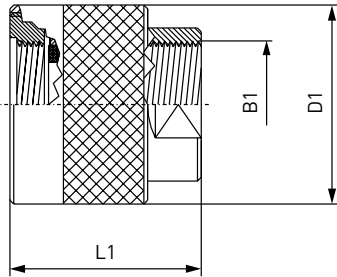


**Commande**

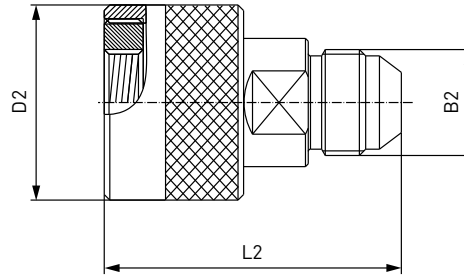
**COMMANDE** | Connecteur WEH® TW04

Dimensions env. (mm)

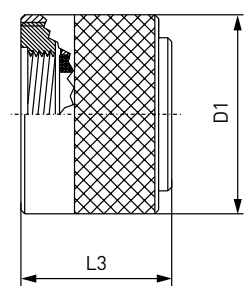
*Connecteur avec raccord fluide*



*Connecteur avec raccord fluide  
(SAE J512, J513, J514)*



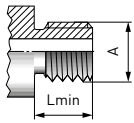
*Bouchon*



Taille	Raccordement B1 (filetage interne)	Raccordement B2 (filetage externe)	D1	D2	L1	L2 (SAE J512 / SAE J513)	L2 (SAE J514)	L3
1	G1/8"	-	22,0	-	35,5	-	-	25,5
2	G1/4"	UNF 7/16"-20	27,0	25,0	40,5	45,0	46,5	26,5
3	G3/8"	UNF 9/16"-18	32,0	30,0	38,0	48,0	48,0	28,0
4	G3/8"	UNF 3/4"-16	35,0	35,0	38,0	55,5	53,5	28,0
5	G1/2"	UNF 7/8"-14	37,0	38,0	51,0	63,0	59,5	33,0
6	G3/4"	UNF 1 1/16"-12	44,0	44,0	52,0	66,5	63,5	34,0
7	G1"	-	52,0	-	60,0	-	-	39,5

## Commande

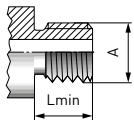
### Filetage métrique ISO selon DIN 13 - surface plane lisse et sans bavure



N° d'article		Taille	Filetage A (filetage externe)	Raccordement B1 (filetage interne)	Pression de service [PS] max.	Lmin*
Connecteur	Bouchon					
C1-12406	C1-12410	1	M10x1,0	G1/8"	50 bar	8,0
C1-12414	C1-12419	2	M12x1,5	G1/4"	50 bar	10,0
C1-12415	C1-12418	2	M14x1,5	G1/4"	50 bar	10,0
C1-12422	C1-12425	3	M16x1,5	G3/8"	50 bar	11,0
C1-12426	C1-12427	4	M18x1,5	G3/8"	50 bar	11,0
C1-12431	C1-12436	5	M20x1,5	G1/2"	50 bar	11,0
C1-12432	C1-12435	5	M22x1,5	G1/2"	50 bar	12,0
C1-12439	C1-12444	6	M24x1,5	G3/4"	50 bar	14,0
C1-12440	C1-12443	6	M26x1,5	G3/4"	50 bar	14,0

\* Lmin: longueur minimale de filetage

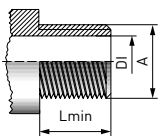
### Filetage de tube Whitworth selon ISO 7/1 ou DIN EN ISO 228-1 - surface plane lisse et sans bavure



N° d'article		Taille	Filetage A (filetage externe)	Raccordement B1 (filetage interne)	Pression de service [PS] max.	Lmin*
Connecteur	Bouchon					
C1-12405	C1-12409	1	G1/8"	G1/8"	50 bar	12,0
C1-12412	C1-12417	2	G1/4"	G1/4"	50 bar	12,0
C1-12421	C1-12424	3	G3/8"	G3/8"	50 bar	12,0
C1-12429	C1-12434	5	G1/2"	G1/2"	50 bar	12,0
C1-12438	C1-12442	6	G3/4"	G3/4"	50 bar	12,0
C1-12446	C1-12447	7	G1"	G1"	50 bar	12,0

\* Lmin: longueur minimale de filetage

### Filetage NPT (ANSI/ASME B1.20.1-1983) - selon SAE J476a, surface plane lisse et sans bavure

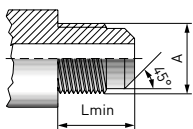


N° d'article		Taille	Filetage A (filetage externe)	Raccordement B1 (filetage interne)	Pression de service [PS] max.	D1 max.	Lmin*
Connecteur	Bouchon						
C1-12404	C1-12408	1	NPT 1/8"	G1/8"	50 bar	5,0	10,0
C1-12411	C1-12416	2	NPT 1/4"	G1/4"	50 bar	7,0	14,0
C1-12420	C1-12423	3	NPT 3/8"	G3/8"	50 bar	10,5	14,0
C1-12428	C1-12433	5	NPT 1/2"	G1/2"	50 bar	14,0	19,0
C1-12437	C1-12441	6	NPT 3/4"	G3/4"	50 bar	18,0	19,0
C1-12445	C1-12448	7	NPT 1"	G1"	50 bar	24,0	20,5

\* Lmin: longueur minimale de filetage

**Commande**

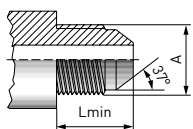
SAE J512 (cône 45°), SAE J513



N° d'article		Taille	Filetage A (filetage externe)	Raccordement B2 (filetage externe)	Pression de service (PS) max.	Lmin*
Connecteur	Bouchon					
<b>C1-11956</b>	<b>C1-11982</b>	2	UNF 7/16"-20	UNF 7/16"-20	345 bar	13,0
<b>C1-11957</b>	<b>C1-11980</b>	4	UNF 3/4"-16	UNF 3/4"-16	276 bar	19,0
<b>C1-11958</b>	<b>C1-11979</b>	5	UNF 7/8"-14	UNF 7/8"-14	276 bar	22,5
<b>C1-12976</b>	<b>C1-11978</b>	6	UN 1 1/16"-14	UN 1 1/16"-14	172 bar	25,5

\* Lmin: longueur minimale de filetage

SAE J514 JIC 37°



N° d'article		Taille	Filetage A (filetage externe)	Raccordement B2 (filetage externe)	Pression de service (PS) max.	Lmin*
Connecteur	Bouchon					
<b>C1-35638</b>	<b>C1-11973</b>	2	UNF 7/16"-20	UNF 7/16"-20	345 bar	14,0
<b>C1-32445</b>	<b>C1-96356</b>	3	UNF 9/16"-18	UNF 9/16"-18	345 bar	14,5
<b>C1-32446</b>	<b>C1-17172</b>	4	UNF 3/4"-16	UNF 3/4"-16	276 bar	17,0
<b>C1-17173</b>	<b>C1-11975</b>	5	UNF 7/8"-14	UNF 7/8"-14	276 bar	19,5
<b>C1-32447</b>	<b>C1-11976</b>	6	UN 1 1/16"-12	UN 1 1/16"-12	172 bar	22,0

\* Lmin: longueur minimale de filetage

Autres tailles et versions sur demande.

Veuillez indiquer pour la commande en sus les spécifications en page 9, catalogue N° 35.

## Autres produits

### AUTRES PRODUITS

Voir notre catalogue N° 35 pour autres produits.



Voir le site internet pour obtenir des informations supplémentaires  
[www.weh.com](http://www.weh.com)

#### **Abréviations/Définitions des termes**

Explication des abréviations voir appendice technique dans le catalogue ou sur [www.weh.com](http://www.weh.com)

#### **Sélection de produits sûrs**

Les produits WEH® sont conçus pour une utilisation par des professionnels qualifiés (dans la mesure où les produits WEH® sont également conçus pour être utilisés par d'autres utilisateurs dans des cas particuliers, cela est explicitement indiqué dans les modes d'emploi correspondants). Le choix des produits WEH® et de leur configuration conformément aux exigences de votre système relève de votre seule responsabilité.

De fait, veuillez considérer attentivement l'usage que vous prévoyez d'en faire, vos données techniques, la compatibilité de vos matériaux, la conception et les limites de votre installation ainsi que vos exigences techniques et légales de fonctionnement, de manipulation et d'entretien. La qualité et la sécurité des produits WEH® sont notre priorité absolue. Par conséquent, les produits WEH® ne doivent pas être utilisés en dehors des conditions prévues dans les fiches techniques et descriptions produits correspondantes. En outre, nous déconseillons fortement l'utilisation de pièces de rechange produites par des tiers ou la combinaison de produits WEH® avec des produits tiers non adaptés. La responsabilité de vérifier l'adéquation des produits tiers vous incombe. Les produits WEH® et pièces de rechange WEH® satisfont à nos normes de qualité et de sécurité.

#### **Explication de la directive relative aux équipements sous pression**

Ces produits WEH® sont principalement et exclusivement classés de la catégorie des accessoires sous pression pour canalisations au sens de l'article 2, paragraphe 5, de la directive relative aux équipements sous pression 2014/68/UE. Les produits WEH® ne doivent pas être utilisés (i) en tant qu'accessoires de sécurité ou (ii) pour des récipients au sens de la directive relative aux équipements sous pression 2014/68/UE. Par conséquent, l'utilisation de ces produits WEH® doit correspondre à leur classification en tant qu'accessoire sous pression pour canalisations. L'évaluation d'un classement différent peut, toutefois, être effectuée sur demande.

#### **Gestion externe des modifications**

WEH se réserve le droit d'actualiser, d'optimiser et d'adapter ses produits de manière continue. En conséquence, des modifications peuvent être apportées au produit. WEH n'informe ses clients de manière proactive ou spontanée des mises à jour, des optimisations et/ou des adaptations apportées aux produits que dans des cas particuliers. Vous pouvez contacter WEH à tout moment pour obtenir des renseignements au sujet des mises à jour, optimisations et/ou adaptations apportées aux produits.

© Tous droits réservés, WEH GmbH. Toute utilisation non autorisée est strictement prohibée. Soumis à changement.  
Aucune responsabilité n'est assumée pour n'importe quel contenu. Aussi les versions antérieures ne sont plus valides.

## » Contactez

Nous restons à votre disposition pour tous renseignements complémentaires.

Fabricant:

**WEH GmbH Connecteurs de Précision**

Josef-Henle-Str. 1  
89257 Illertissen / Allemagne

Tél.: +49 7303 9609-0  
Fax: +49 7303 9609-9999

Email: [sales@weh.com](mailto:sales@weh.com)  
[www.weh.com](http://www.weh.com)