

Tipo **TW04**

Conector WEH[®] para pruebas de presión y vacío

en componentes con rosca macho



General

DESCRIPCIÓN



Características

- Conexiones estancas con roscado manual
- Fácil cambio de juntas
- Diseño ergonómico
- Materiales de alta calidad

El conector rápido WEH® TW04 garantiza una conexión rápida y estanca para la comprobación, el llenado, el taponado y el venteo de componentes con rosca macho.

El conector simplemente se enrosca a mano sobre la pieza de prueba hasta que la junta quede ajustada. No es necesario el uso de herramientas ni cinta de estanqueidad. Las juntas de NBR son resistentes al desgaste y cumplen los requisitos de la industria.

El WEH® TW04 está disponible como conector con conexión de entrada y como tapón.

Aplicación

Conector rápido para pruebas de presión y vacío en componentes con rosca macho, como p. ej. accesorios, tubos, calderas, depósitos, radiadores, etc.

DATOS TÉCNICOS

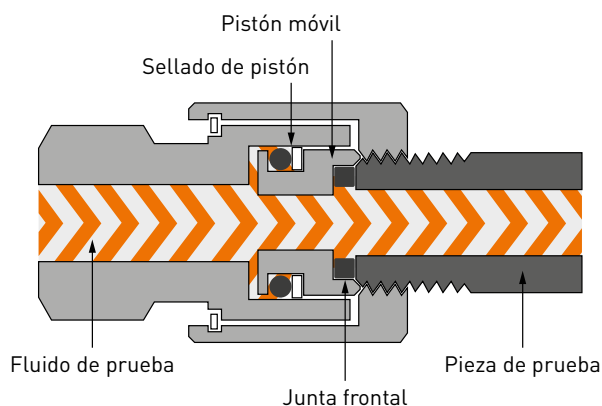
Características	Versión básica
Presión de trabajo PS	Desde vacío hasta máx. 345 bar
Rango de temperatura	+5 °C hasta +80 °C
Ratio de fugas	1×10^{-3} mbar x l/s
Material	Acero inoxidable
Material de sellado	NBR

Otras versiones bajo petición

Ejemplo de aplicación:



Diseño TW04 (para rosca macho):

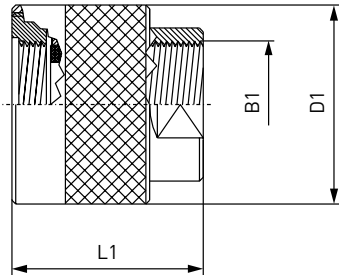


Códigos para pedidos

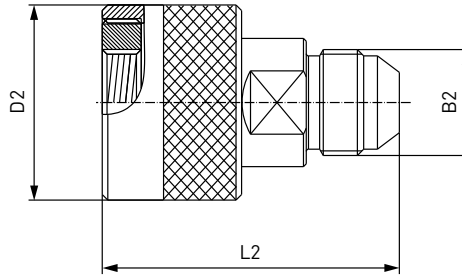
CÓDIGOS PARA PEDIDOS | Conector rápido WEH® TW04

dimensiones aprox. (mm)

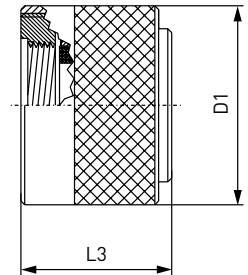
Conector con conexión de entrada



*Conector con conexión de entrada
(SAE J512, J513, J514)*



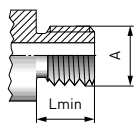
Tapón



Tamaño	Entrada B1 (roscas hembra)	Entrada B2 (roscas macho)	D1	D2	L1	L2 (SAE J512 / SAE J513)	L2 (SAE J514)	L3
1	G1/8"	-	22,0	-	35,5	-	-	25,5
2	G1/4"	UNF 7/16"-20	27,0	25,0	40,5	45,0	46,5	26,5
3	G3/8"	UNF 9/16"-18	32,0	30,0	38,0	48,0	48,0	28,0
4	G3/8"	UNF 3/4"-16	35,0	35,0	38,0	55,5	53,5	28,0
5	G1/2"	UNF 7/8"-14	37,0	38,0	51,0	63,0	59,5	33,0
6	G3/4"	UNF 1 1/16"-12	44,0	44,0	52,0	66,5	63,5	34,0
7	G1"	-	52,0	-	60,0	-	-	39,5

Códigos para pedidos

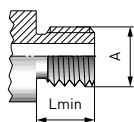
Rosca métrica ISO DIN 13 - superficie plana, lisa y sin rebabas



Código		Tamaño	Rosca A (rosca macho)	Entrada B1 (rosca hembra)	Presión de trabajo máx. (PS)	Lmin*
Conector	Tapón					
C1-12406	C1-12410	1	M10x1,0	G1/8"	50 bar	8,0
C1-12414	C1-12419	2	M12x1,5	G1/4"	50 bar	10,0
C1-12415	C1-12418	2	M14x1,5	G1/4"	50 bar	10,0
C1-12422	C1-12425	3	M16x1,5	G3/8"	50 bar	11,0
C1-12426	C1-12427	4	M18x1,5	G3/8"	50 bar	11,0
C1-12431	C1-12436	5	M20x1,5	G1/2"	50 bar	11,0
C1-12432	C1-12435	5	M22x1,5	G1/2"	50 bar	12,0
C1-12439	C1-12444	6	M24x1,5	G3/4"	50 bar	14,0
C1-12440	C1-12443	6	M26x1,5	G3/4"	50 bar	14,0

* Lmin: longitud mínima de rosca

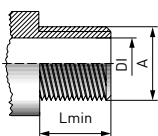
Rosca de tubo Whitworth ISO 7/1 o DIN EN ISO 228-1 - superficie plana, lisa y sin rebabas



Código		Tamaño	Rosca A (rosca macho)	Entrada B1 (rosca hembra)	Presión de trabajo máx. (PS)	Lmin*
Conector	Tapón					
C1-12405	C1-12409	1	G1/8"	G1/8"	50 bar	12,0
C1-12412	C1-12417	2	G1/4"	G1/4"	50 bar	12,0
C1-12421	C1-12424	3	G3/8"	G3/8"	50 bar	12,0
C1-12429	C1-12434	5	G1/2"	G1/2"	50 bar	12,0
C1-12438	C1-12442	6	G3/4"	G3/4"	50 bar	12,0
C1-12446	C1-12447	7	G1"	G1"	50 bar	12,0

* Lmin: longitud mínima de rosca

Rosca NPT (ANSI/ASME B1.20.1-1983) - según SAE J476a, superficie plana, lisa y sin rebabas

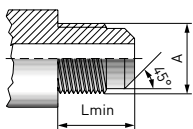


Código		Tamaño	Rosca A (rosca macho)	Entrada B1 (rosca hembra)	Presión de trabajo máx. (PS)	DI máx.	Lmin*
Conector	Tapón						
C1-12404	C1-12408	1	NPT 1/8"	G1/8"	50 bar	5,0	10,0
C1-12411	C1-12416	2	NPT 1/4"	G1/4"	50 bar	7,0	14,0
C1-12420	C1-12423	3	NPT 3/8"	G3/8"	50 bar	10,5	14,0
C1-12428	C1-12433	5	NPT 1/2"	G1/2"	50 bar	14,0	19,0
C1-12437	C1-12441	6	NPT 3/4"	G3/4"	50 bar	18,0	19,0
C1-12445	C1-12448	7	NPT 1"	G1"	50 bar	24,0	20,5

* Lmin: longitud mínima de rosca

Códigos para pedidos

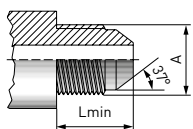
SAE J512 (cono 45°), SAE J513



Código		Tamaño	Rosca A (rosca macho)	Entrada B2 (rosca macho)	Presión de trabajo máx. (PS)	Lmin*
Conector	Tapón					
C1-11956	C1-11982	2	UNF 7/16"-20	UNF 7/16"-20	345 bar	13,0
C1-11957	C1-11980	4	UNF 3/4"-16	UNF 3/4"-16	276 bar	19,0
C1-11958	C1-11979	5	UNF 7/8"-14	UNF 7/8"-14	276 bar	22,5
C1-12976	C1-11978	6	UN 1 1/16"-14	UN 1 1/16"-14	172 bar	25,5

* Lmin: longitud mínima de rosca

SAE J514 JIC 37°



Código		Tamaño	Rosca A (rosca macho)	Entrada B2 (rosca macho)	Presión de trabajo máx. (PS)	Lmin*
Conector	Tapón					
C1-35638	C1-119973	2	UNF 7/16"-20	UNF 7/16"-20	345 bar	14,0
C1-32445	C1-96356	3	UNF 9/16"-18	UNF 9/16"-18	345 bar	14,5
C1-32446	C1-17172	4	UNF 3/4"-16	UNF 3/4"-16	276 bar	17,0
C1-17173	C1-119975	5	UNF 7/8"-14	UNF 7/8"-14	276 bar	19,5
C1-32447	C1-119976	6	UN 1 1/16"-12	UN 1 1/16"-12	172 bar	22,0

* Lmin: longitud mínima de rosca

Otros tamaños de conexión y versiones disponibles bajo pedido.

Datos de pedido, véase página 9, catálogo nº 35.

Otros productos

OTROS PRODUCTOS

Encontrará otros productos en nuestro catálogo nº 35



Más información en nuestra web

www.weh.com

Abreviaturas/Definicións

Explanación de abreviaturas ver anexo técnico en el catálogo o en www.weh.com

Selección segura de productos

Nuestros productos WEH® están diseñados para su uso por profesionales cualificados (en la medida en que los productos WEH® también están diseñados para ser operados por otros usuarios en casos concretos, esto se recoge expresamente en las correspondientes manual de instrucciones). Es usted el único responsable de la selección de los productos WEH® y su configuración conforme a las necesidades de su sistema. En este contexto, tenga en cuenta especialmente su finalidad, sus datos de rendimiento, la compatibilidad de materiales, el concepto y los límites de su sistema, así como sus requisitos técnicos y legales de funcionamiento, manejo y mantenimiento. Nuestra principal prioridad es la calidad y la seguridad de los productos WEH®. Por este motivo, los productos WEH® no pueden utilizarse fuera de las especificaciones contenidas en las respectivas fichas de datos y descripciones del producto. Además, recomendamos encarecidamente evitar el uso de recambios de terceros o la combinación de productos WEH® con productos inadecuados de terceros. Es usted el único responsable de comprobar la idoneidad de productos de terceros. Los productos WEH® y los recambios WEH® cumplen con nuestros estándares de calidad y de seguridad.

Explanación de la Directiva de Equipos a Presión

Estos productos WEH® están clasificados generalmente y exclusivamente como accesorios a presión para tuberías de conformidad con el artículo 2.5 de la Directiva de Equipos a Presión 2014/68/UE. Estos productos WEH® no se deben emplear (i) como accesorios de seguridad o (ii) para recipientes en el sentido de la Directiva de Equipos a Presión 2014/68/UE. Por tanto, el uso de estos productos WEH® debe ajustarse a su clasificación como accesorios a presión para tuberías. Sin embargo, la evaluación de una clasificación diferente se puede hacer a pedido.

Gestión de modificaciones externa

WEH se reserva el derecho de actualizar, optimizar y adaptar sus productos de forma continua. De ello pueden resultar consiguientes modificaciones en el producto. Sólo en casos aislados WEH informará a los clientes de forma proactiva y espontánea respecto de actualizaciones, optimizaciones y/o adaptaciones realizadas en los productos. Podrá contactar en todo momento con WEH para solicitar información sobre eventuales actualizaciones, optimizaciones y/o adaptaciones de los productos.

Todos los derechos reservados, WEH GmbH. Prohibido el uso sin autorización previa. Sujeto a cambio. No se asume responsabilidad alguna de los contenidos. Las versiones anteriores no son válidas.

» Contacto

Para consultas y más información, por favor no duden en contactar con nosotros.

Fabricante:

WEH GmbH Precision Connectors

Josef-Henle-Str. 1
89257 Illertissen / Alemania

Teléfono: +49 7303 9609-0
Fax: +49 7303 9609-9999

Email: sales@weh.com
www.weh.com

Distribuidor España y Portugal:

WEH Conectores de Precisión Ibérica S.L.

P.I. Rubi Sud, C / Puig i Gairalt, nave 3
08191 Rubi (Barcelona) / España

Teléfono: +34 (0) 93 5875 075
Fax: +34 (0) 93 697 79 42

Email: weh@wehiberica.com
www.weh.com