

Typ **TW01**

WEH[®] Adapter zur Druck- und Vakuumprüfung

in Glattrohren und in Bohrungen (Abdichtung im Rohrinne Durchmesser)



Allgemein

BESCHREIBUNG



Merkmale

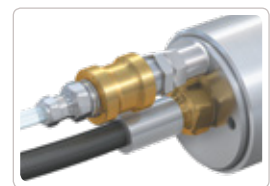
- Sekundenschnelles Anschließen
- Kein Schrauben notwendig
- Abdichten an unrunder und rauen Oberflächen
- Hubbegrenzung
- Einfacher Dichtungswechsel
- Ergonomisches Design
- Hochwertige Materialien

Der Schnelladapter WEH® TW01 dichtet zuverlässig und schnell in Bohrungen, Rohren und Innengewinden von Bauteilen ab. Die elastischen Dichtungen passen sich auch an raue und unrunde Oberflächen hervorragend an und gleichen Toleranzen am Prüfling aus. Der Adapter dichtet nur über den Abdichtgummi am Prüfling ab, hat aber keine Haltefunktion. Deshalb ist eine Haltevorrichtung notwendig.

Der TW01 ist standardmäßig mit einer Hubbegrenzung ausgestattet.

Durch die pneumatische Betätigung ist der Adapter besonders gut für die Automatisierung von Prüfvorgängen geeignet.

Für die manuelle Beaufschlagung des Steuerdrucks sind entsprechende Zubehörteile verfügbar, wie z. B. Handschiebeventil oder Pneumatikkupplung mit Steuer-/Entlüftungsnippel (siehe Zubehör).



TW01 mit Handschiebeventil

Die WEH® TW01 Adapter sind auch mit Standardverlängerungen von 1" (25,4 mm) oder 2" (50,8 mm) lieferbar, um auch bei unterschiedlich tiefen Anschlüssen abdichten zu können. Sonderausführungen, wie z. B. Doppeladapter sind auf Anfrage verfügbar.

Einsatzgebiete und Anwendungen

Schnelladapter zur Druck- und Vakuumprüfung in Glattrohren und in Bohrungen (Abdichtung im Rohrinne Durchmesser).
Dichtheitsprüfungen: Druckabfall, Unterwasser-/Heliumprüfungen.

Andere Anwendungen: Füllen, Druck- und Funktionsprüfungen, Durchspülen etc.

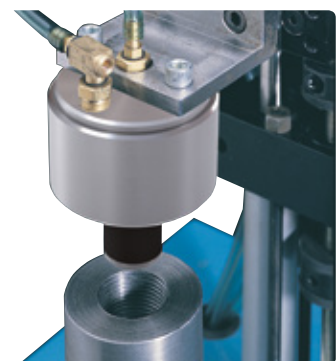
Bauteile: Behälter, Ventile, Plastikbehälter, Pumpen, med. Bauteile, Filter, Druckbehälter, Rohranschlüsse etc.

TECHNISCHE DATEN

Eigenschaften	Standardausführung
Max. zulässiger Betriebsdruck PS	Vakuum bis 9 bar
Steuerdruck	4 - 12 bar Druckluft
Temperaturbereich	+5 °C bis +80 °C
Leckrate	1 x 10 ⁻³ mbar x l/s
Teilewerkstoffe	Gehäuse, Kolben und Abstandshalter: Aluminium
Dichtungswerkstoffe	Hauptdichtung in Chloropren / O-Ringe in NBR Urethandichtungen für Anwendungen mit erhöhtem Verschleiß optional.

Andere Ausführungen auf Anfrage

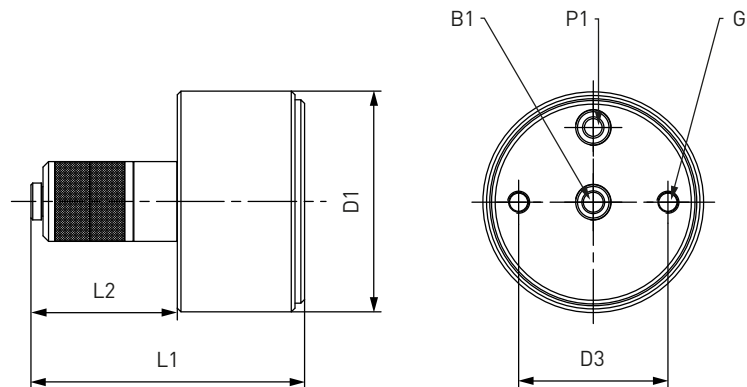
Anwendungsbeispiel:



Bestellung

BESTELLUNG | WEH® Adapter TW01

ca.-Maße (mm)



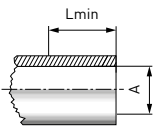
Baugröße	B1 (Innengewinde)	P1 (Innengewinde)	G**	D1	D2	L1	L2
01	M5	M5	M5	32,0	20,5	55,5	22,0
1	G1/8"	G1/8"	M6	40,0	26,0	70,5	28,0
2	G1/8"	G1/8"	M6	40,0	26,0	66,5	23,5
3	G1/8"	G1/8"	M6	60,0	41,0	74,5	40,0
4	G1/8"	G1/8"	M6	60,0	41,0	71,5	37,0
5	G1/2"	G1/8"	M6	89,0	60,0	106,5	59,5
6	G1/2"	G1/8"	M6	89,0	60,0	101,0	54,0
7	G3/4"	G1/8"	M6	107,0	76,5	94,0	57,5
8	G3/4"	G1/8"	M6	107,0	76,5	94,0	57,5

* auf Anfrage

** Gewinde für Haltevorrichtung

Bestellung

Glattrohr, Innendurchmesser



Bestellnummer Adapter	Bestellnummer Hauptdichtungssatz	Bestellnummer Ersatzdichtungen	Baugröße	Abdichtbereich Rohrrinnen-Ø A	Lmin*
C1-139903	B200B-141363	B200B-141298	01	7,7 - 8,3	13,5
C1-141179	B200B-141364	B200B-141299	01	8,4 - 10,0	13,5
C1-141180	B200B-141365	B200B-141300	1	10,0 - 12,0	15,0
C1-141181	B200B-141366	B200B-141301	1	12,0 - 14,0	15,0
C1-141182	B200B-141367	B200B-141302	1	14,0 - 16,0	15,0
C1-141183	B200B-141369	B200B-141303	2	16,0 - 18,0	15,0
C1-141184	B200B-141370	B200B-141304	2	18,0 - 20,0	15,0
C1-141185	B200B-141371	B200B-141305	2	20,0 - 22,0	15,0
C1-141186	B200B-141372	B200B-141306	3	22,0 - 24,0	28,0
C1-141187	B200B-141373	B200B-141307	3	24,0 - 26,0	28,0
C1-141188	B200B-141374	B200B-141308	3	26,0 - 28,0	28,0
C1-141189	B200B-141375	B200B-141309	4	28,0 - 30,0	28,0
C1-141190	B200B-141376	B200B-141310	4	30,0 - 32,0	28,0
C1-141191	B200B-141377	B200B-141312	4	32,0 - 34,0	28,0
C1-141192	B200B-141378	B200B-141313	5	34,0 - 37,0	41,0
C1-141193	B200B-141379	B200B-141314	5	37,0 - 40,0	41,0
C1-141194	B200B-141380	B200B-141315	5	40,0 - 43,0	41,0
C1-141195	B200B-141381	B200B-141316	6	43,0 - 47,0	41,0
C1-141196	B200B-141383	B200B-141317	6	47,0 - 51,0	41,0
C1-141197	B200B-141386	B200B-141318	6	51,0 - 55,0	41,0
C1-141198	B200B-141387	B200B-141319	7	55,0 - 58,5	41,5
C1-141199	B200B-141391	B200B-141321	7	58,5 - 62,1	41,5
C1-141200	B200B-141392	B200B-141322	7	62,1 - 65,6	41,5
C1-141201	B200B-141393	B200B-141323	8	65,6 - 69,2	41,5
C1-141202	B200B-141394	B200B-141324	8	69,2 - 72,7	41,5
C1-141203	B200B-141395	B200B-141325	8	72,7 - 76,0	41,5

* Lmin: erforderliche Einführtiefe des Prüflings
Andere Anschlussgrößen auf Anfrage

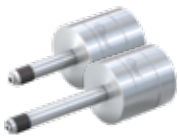
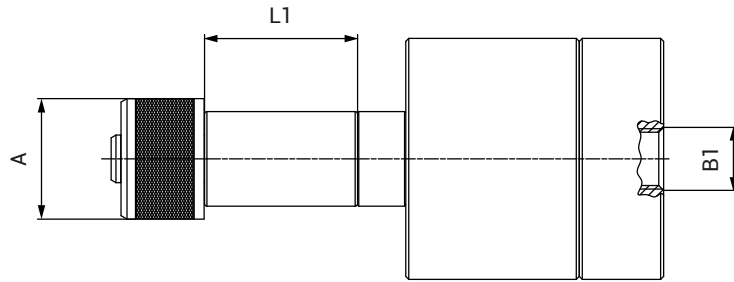
Andere Anschlussarten auf Anfrage.

Benötigte Angaben zur Bestellung siehe Seite 7, Katalog Nr. 35.

Bestellung / Zubehör

BESTELLUNG | WEH® Adapter TW01 mit Schaftverlängerung

ca. -Maße (mm)



Bestellnummer	Beschreibung	A	B1	L1
Auf Anfrage	TW01 mit 1" Verlängerung	Auf Anfrage	Auf Anfrage	25,4
Auf Anfrage	TW01 mit 2" Verlängerung	Auf Anfrage	Auf Anfrage	50,8

Schaftverlängerungen in anderen Längen auf Anfrage

ZUBEHÖR

Für den WEH® TW01 stehen folgende Zubehörteile zur Verfügung:

Verschlusschraube für Stopfenversion

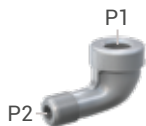
Sollte der WEH® Adapter als Stopfen eingesetzt werden, wird der Anschluss „B1“ mit einer Verschlusschraube aus Messing (PVC-Dichtring) für den Niederdruckbereich verschlossen. Die Medienverträglichkeit der Dichtung ist vom Kunden zu prüfen!



Bestellnummer	Beschreibung	Anschluss (Außengewinde)	Druckbereich
E69-9200	Verschlusschraube Niederdruck	G1/8"	0 - 50 bar
E69-9230	Verschlusschraube Niederdruck	G1/2"	0 - 50 bar
W9338	Verschlusschraube Niederdruck	G3/4"	0 - 50 bar

Winkelstück 90°

Falls aus Platzgründen eine 90°-Zuleitung des Steuerdrucks erforderlich wird, bieten wir ein Winkelstück an. Anschluss „P2“ des Winkelstücks wird in den Steuerdruckanschluss „P1“ am Gerät eingeschraubt und Anschluss „P1“ des Winkelstücks wird auf den Steuerdruckschlauch, das Handschiebeventil oder den Steuer-/Entlüftungsniessel aufgeschraubt.



Bestellnummer	Beschreibung	P1	P2
E69-9500	Winkelstück 90°	RP1/8"	R1/8"

* zylindrisches Whitworth-Rohrgewinde nach DIN EN ISO 228-1

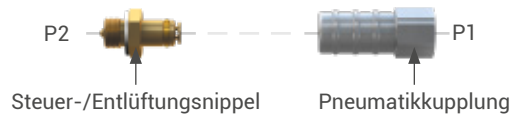
** kegeliges Whitworth-Rohrgewinde nach DIN EN 10226

Zubehör

Zubehörteile zur manuellen Beaufschlagung des Steuerdrucks:

Pneumatikkupplung und Steuer-/Entlüftungsnippel

Für die manuelle Beaufschlagung des Steuerdrucks bieten wir eine Pneumatikkupplung mit entsprechendem Steuer-/Entlüftungsnippel an. Beide besitzen ein integriertes Rückschlagventil. Anschluss „P2“ des Nippels wird in den Steuerdruckanschluss „P1“ am Gerät eingeschraubt und der Steuerdruckschlauch in den Anschluss „P1“ der Pneumatikkupplung. Zur Beaufschlagung des Steuerdrucks wird die Pneumatikkupplung auf den Nippel aufgesteckt und festgehalten. Dadurch wird ein kurzer Druckimpuls auf den Nippel gegeben, um den TW01 zu betätigen. Danach kann die Pneumatikkupplung vom Nippel abgenommen werden. Der TW01 Adapter bleibt, durch das integrierte Rückschlagventil im Nippel, am Prüfling adaptiert. Das Rückschlagventil in der Pneumatikkupplung verhindert den Austritt von Steuerdruckluft. Zum Abschließen des TW01 Adapters wird das Rückschlagventil am Nippel von Hand betätigt und dadurch der anliegende Steuerdruck am TW01 entlüftet.



Bestellnummer	Beschreibung	P1	P2
W136484	Steuer-/Entlüftungsnippel	-	G1/8" AG
W9326	Pneumatikkupplung	G1/8" IG	-

Handschiebeventil und Gewindeverlängerung

Alternativ bieten wir zur manuellen Beaufschlagung des Steuerdrucks ein Handschiebeventil an. Anschluss „P2“ des Handschiebeventils wird in den Steuerdruckanschluss „P1“ am Gerät eingeschraubt und der Steuerdruckschlauch in den Anschluss „P1“ des Handschiebeventils. Durch Betätigung der Schiebehülse kann der Steuerdruck manuell zugeführt und entlüftet werden. Für kleine Baugrößen, bei denen aus Platzgründen das Handschiebeventil nicht direkt in den Steuerdruckanschluss „P1“ am Gerät eingeschraubt werden kann, bieten wir zusätzlich noch eine Gewindeverlängerung an.



Bestellnummer	Beschreibung	P1	P2
C1-48091	Handschiebeventil	G1/8" IG	G1/8" AG
E69-96824	Gewindeverlängerung	G1/8" IG	G1/8" AG

Dichtungssätze



Hauptdichtungssätze enthalten die Elastomer-Hauptdichtung(en), zwei Unterlegscheiben und einen Sicherungsring für einen Dichtungswechsel.



Ersatzdichtungssätze enthalten fünf komplette Hauptdichtungen mit Sicherungsringen.

Sonderlösungen

SONDERLÖSUNGEN

Beispiel:



TW01 mit Abstandshalter
für Glattrohre

Weitere Produkte

WEITERE PRODUKTE

Weitere Produkte finden Sie in unserem aktuellen Katalog Nr. 35



Weitere Informationen finden Sie auf unserer Homepage
www.weh.com

Abkürzungen/Begriffsdefinitionen

Erläuterung der Kürzel siehe technischer Anhang im Katalog oder unter www.weh.com

Sichere Produktauswahl

Unsere WEH® Produkte sind für den Betrieb durch sachkundige Fachanwender ausgelegt (soweit WEH® Produkte im Einzelfall auch für den Betrieb durch andere Anwender ausgelegt sind, ist hierzu ein ausdrücklicher Hinweis in der jeweiligen Betriebsanleitung aufgenommen). Die Verantwortung für die Auswahl von WEH® Produkten bzw. deren Konfiguration entsprechend der Anforderungen Ihres Systems liegt bei Ihnen. Bitte beachten Sie hierbei insbesondere Ihren Einsatzzweck, Ihre Leistungsdaten, Ihre Materialverträglichkeit, Ihr Systemkonzept und Ihre Systemgrenzen sowie Ihre technischen und rechtlichen Anforderungen an den Betrieb, die Handhabung und die Wartung. Die Qualität und Sicherheit unserer WEH® Produkte hat für uns höchste Priorität. WEH® Produkte dürfen daher nicht außerhalb der Vorgaben in den jeweiligen Datenblättern und Produktbeschreibungen eingesetzt werden. Zudem empfehlen wir dringend den Einsatz von Fremd-Ersatzteilen oder eine Kombination von WEH® Produkten mit ungeeigneten Fremd-Produkten zu vermeiden. Die Verantwortung für die Prüfung der Geeignetheit von Fremd-Produkten liegt bei Ihnen. WEH® Produkte und WEH® Ersatzteile entsprechen unseren Qualitäts- und Sicherheitsstandards.

Erläuterung zur Druckgeräterichtlinie

Diese WEH® Produkte sind grundsätzlich und ausschließlich als druckhaltende Ausrüstungsteile für Rohrleitungen gemäß Artikel 2 Nr. 5 der Druckgeräterichtlinie 2014/68/EU klassifiziert. Diese WEH® Produkte dürfen nicht eingesetzt werden (i) als Ausrüstungsteile mit Sicherheitsfunktion oder (ii) für Behälter im Sinne der Druckgeräterichtlinie 2014/68/EU. Der Einsatz dieser WEH® Produkte muss daher der Klassifizierung als druckhaltende Ausrüstungsteile für Rohrleitungen entsprechen. Die Bewertung bzgl. einer anderweitigen Einstufung kann jedoch auf Anfrage erfolgen.

Externes Änderungsmanagement

WEH behält sich vor, seine Produkte laufend zu aktualisieren, zu optimieren und anzupassen. Daraus können sich entsprechende Änderungen am Produkt ergeben. Informationen über durchgeführte Produktaktualisierungen, Produktoptimierungen und/oder Produkthanpassungen werden Kunden nur in Einzelfällen proaktiv oder unaufgefordert seitens WEH mitgeteilt. Gerne können Sie die Firma WEH jederzeit ansprechen und sich nach etwaigen Produktaktualisierungen, Produktoptimierungen und/oder Produkthanpassungen erkundigen.

© Alle Rechte vorbehalten, WEH GmbH. Jegliche unbefugte Nutzung untersagt. Änderungen vorbehalten.
Ausschluss jeglicher Haftung für alle Inhalte. Ältere Versionen verlieren hiermit Gültigkeit.

» Kontakt

Für Rückfragen und weitere Informationen stehen wir Ihnen jederzeit gerne zur Verfügung.

Hersteller:

WEH GmbH Verbindungstechnik

Josef-Henle-Str. 1

89257 Illertissen / Deutschland

Tel.: +49 (0) 7303 9609-0

Email: sales@weh.com

www.weh.com