

Type **TK350-TN350**

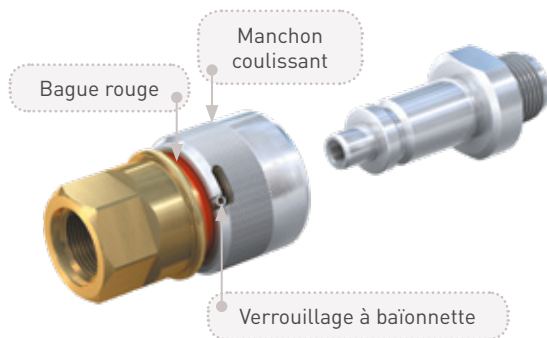
Système de change rapide WEH[®]

pour faciliter le changement des connecteurs WEH[®]



Généralités

DESCRIPTION



Caractéristiques

- Changement rapide de connecteurs
- Verrouillage à baïonnette
- Approprié pour gaz inertes /combustibles et oxygène
- Pour applications de 200 et 300 bar
- Utilisable comme raccord tournant
- Matériaux de qualité

Jusqu'à présent le flexible de remplissage doit être dévissé de l'un connecteur et visser à l'autre pour le remplissage de bouteilles de gaz avec des vannes différentes. Avec le système de change rapide ça appartient au passé.

Le système de change rapide WEH® TK350-TN350 facilite le changement des connecteurs WEH® pour la réparation, le changement aux autres standards ainsi que le changement de connecteurs à pression résiduelle aux connecteurs à pression non-résiduelle. L'utilisation d'un raccord tournant devient inutile car le système peut être utilisé à cette fin.

Le système de change rapide se compose d'un connecteur de change rapide WEH® TK350 (sans clapet d'arrêt) pour la connexion directement aux connecteurs WEH® TW54, TW57 et TW67 et d'un raccord de change rapide WEH® TN350 (sans clapet d'arrêt) pour le raccordement au flexible de remplissage.

Le connecteur de change rapide TK350 peut être raccordé directement à chaque connecteur WEH® et le raccord de change rapide TN350 est vissé au flexible de remplissage. Chaque fois qu'on doit changer d'une vanne de bouteilles à une autre, on peut faire la déconnexion entre les types TK350 et TN350. Simplement débloquer le verrouillage à baïonnette et tirer en arrière le manchon coulissant du TK350. Le raccord de change rapide TN350 reste connecté au flexible de remplissage et est raccordé à un autre connecteur WEH® équipé aussi avec un connecteur de change rapide type TK350. De cette façon on peut changer rapidement d'un système à l'autre.

Le connecteur de change rapide TK350 à une bague rouge comme contrôle visuel et un verrouillage à baïonnette empêchant toute déconnexion involontaire.

Domaine d'application

Système de change rapide pour faciliter le changement des connecteurs WEH® pour la réparation, le changement aux autres standards ainsi que le changement de connecteurs à pression résiduelle aux connecteurs à pression non-résiduelle.

CARACTÉRISTIQUES TECHNIQUES

Caractéristiques	Version standard
Diamètre nominal DN	5 mm
Gamme de pression	PN = 300 bar PS = 375 bar PT = 565 bar
Plage de température	+5 °C jusqu'à +80 °C +5 °C jusqu'à +60 °C (O ₂)
Taux de fuite	1 x 10 ⁻³ mbar x l/s
Fluide	Gaz inertes/combustibles, oxygène
Actionnement	Actionnement manuel par manchon coulissant
Matériau de parties	Inoxydable Boîtier: laiton Raccord de change rapide : acier inoxydable (construction en Monel®: Ecobrass®)
Matériau d'étanchéité	Selon le gaz
Homologation	Épreuve de flambage à l'oxygène disponible

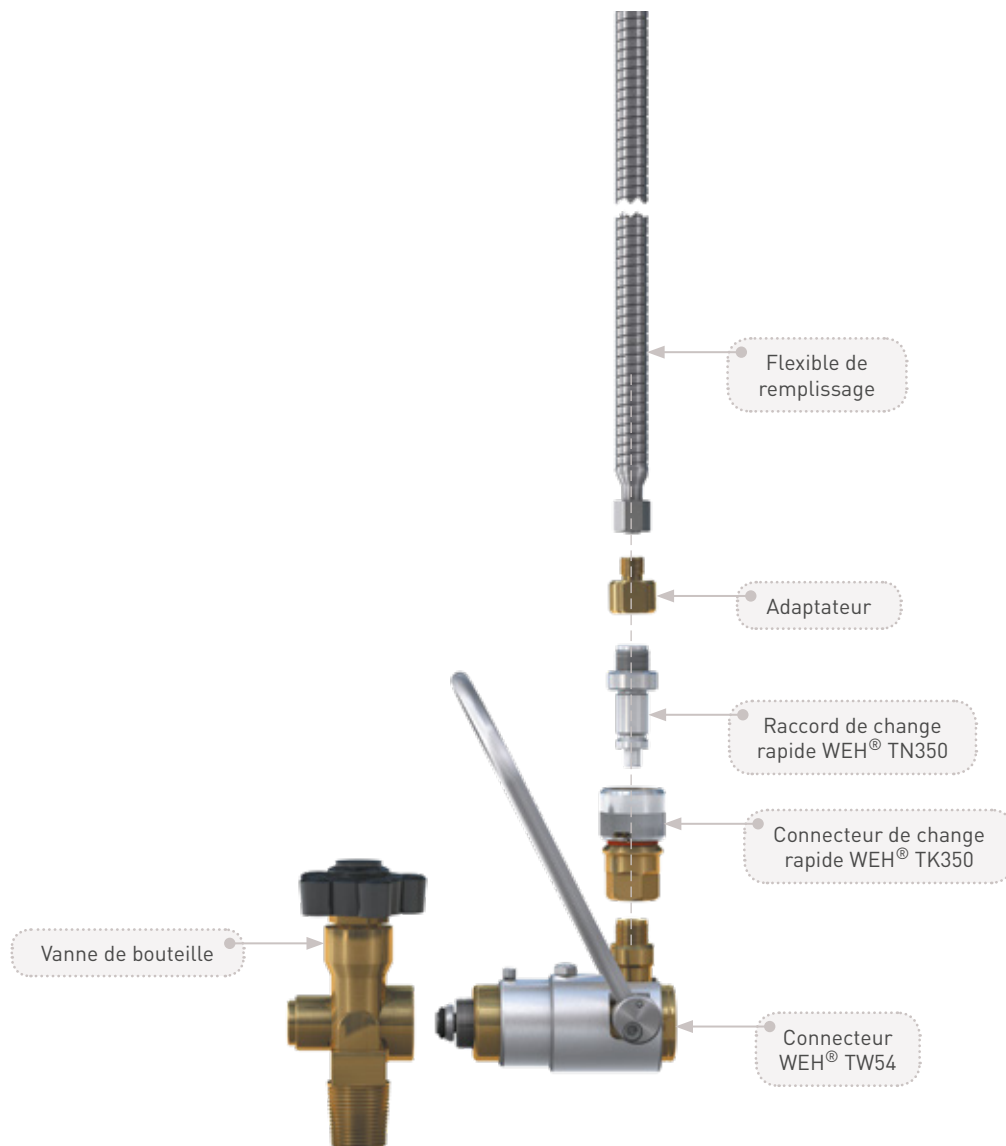
Autres versions sur demande

Exemple d'utilisation:



Aperçu du système

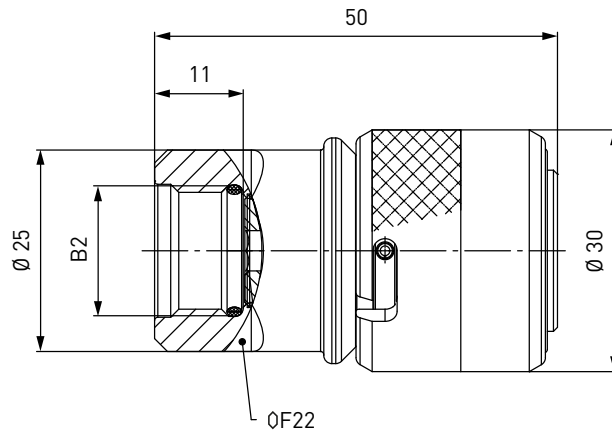
APERÇU DU SYSTÈME



Commande

COMMANDE | Connecteur de change rapide WEH® TK350

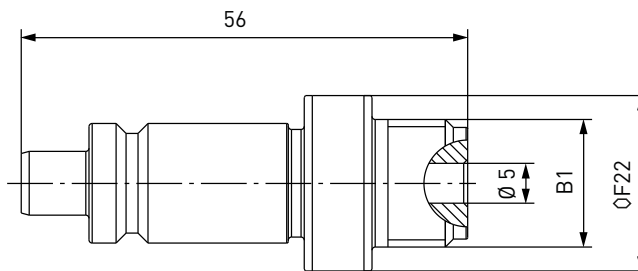
Dimensions env. (mm)



N° d'article	Description	Raccordement B2 (filetage interne)
C1-91239-X01	TK350	M16x1,5

COMMANDE | Raccord de change rapide WEH® TN350

Dimensions env. (mm)

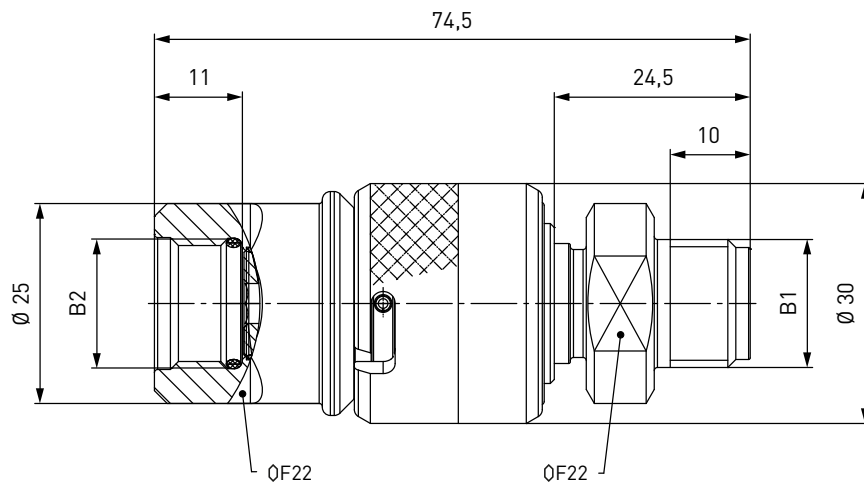


N° d'article	Description	Raccordement B1 (filetage externe)
C1-91241-X01	TN350	M16x1,5

Commande / Accessoires

COMMANDE | Système de change rapide WEH® TK350-TN350

Dimensions env. (mm)



N° d'article	Description	Raccordement B1 (filetage externe)	Raccordement B2 (filetage interne)
C1-91242-X01	TK350-TN350	M16x1,5	M16x1,5

Autres tailles et versions sur demande.

Veillez indiquer pour la commande en sus les spécifications en page 7, catalogue N° 20.

ACCESSOIRES

Les accessoires suivants sont disponibles pour le système de change rapide WEH® TK350-TN350:

Construction en Monel®

Toutes les parties sous pression sont aussi disponibles en Monel®. Contactez-nous!

Adaptateurs

Des adaptateurs pour le raccordement du raccord de change rapide TN350 avec le flexible de remplissage sont disponibles sur demande.

Autres produits

AUTRES PRODUITS

Voir notre catalogue N° 20 pour autres produits



Voir le site internet pour obtenir des informations supplémentaires
www.weh.com

Abréviations/Définitions des termes

Explication des abréviations voir appendice technique dans le catalogue ou sur www.weh.com

Sélection de produits sûrs

Les produits WEH® sont conçus pour une utilisation par des professionnels qualifiés (dans la mesure où les produits WEH® sont également conçus pour être utilisés par d'autres utilisateurs dans des cas particuliers, cela est explicitement indiqué dans les modes d'emploi correspondants). Le choix des produits WEH® et de leur configuration conformément aux exigences de votre système relève de votre seule responsabilité. De fait, veuillez considérer attentivement l'usage que vous prévoyez d'en faire, vos données techniques, la compatibilité de vos matériaux, la conception et les limites de votre installation ainsi que vos exigences techniques et légales de fonctionnement, de manipulation et d'entretien. La qualité et la sécurité des produits WEH® sont notre priorité absolue. Par conséquent, les produits WEH® ne doivent pas être utilisés en dehors des conditions prévues dans les fiches techniques et descriptions produits correspondantes. En outre, nous déconseillons fortement l'utilisation de pièces de rechange produites par des tiers ou la combinaison de produits WEH® avec des produits tiers non adaptés. La responsabilité de vérifier l'adéquation des produits tiers vous incombe. Les produits WEH® et pièces de rechange WEH® satisfont à nos normes de qualité et de sécurité.

Explication de la directive relative aux équipements sous pression

Ces produits WEH® sont principalement et exclusivement classés de la catégorie des accessoires sous pression pour canalisations au sens de l'article 2, paragraphe 5, de la directive relative aux équipements sous pression 2014/68/UE. Les produits WEH® ne doivent pas être utilisés (i) en tant qu'accessoires de sécurité ou (ii) pour des récipients au sens de la directive relative aux équipements sous pression 2014/68/UE. Par conséquent, l'utilisation de ces produits WEH® doit correspondre à leur classification en tant qu'accessoire sous pression pour canalisations. L'évaluation d'un classement différent peut, toutefois, être effectuée sur demande.

Gestion externe des modifications

WEH se réserve le droit d'actualiser, d'optimiser et d'adapter ses produits de manière continue. En conséquence, des modifications peuvent être apportées au produit. WEH n'informe ses clients de manière proactive ou spontanée des mises à jour, des optimisations et/ou des adaptations apportées aux produits que dans des cas particuliers. Vous pouvez contacter WEH à tout moment pour obtenir des renseignements au sujet des mises à jour, optimisations et/ou adaptations apportées aux produits.

© Tous droits réservés, WEH GmbH. Toute utilisation non autorisée est strictement prohibée. Soumis à changement.
Aucune responsabilité n'est assumée pour n'importe quel contenu. Aussi les versions antérieures ne sont plus valides.

» Contact

Nous restons à votre disposition pour tous renseignements complémentaires.

Fabricant:

WEH GmbH Precision Connectors

Josef-Henle-Str. 1
89257 Illertissen / Allemagne

Tél.: +49 7303 9609-0

Email: sales@weh.com

www.weh.com