

Typ **TRC1-TRN1**

WEH[®] Flat-Face Schnellverschlusskupplung

zum schnellen und leckagefreien An- und Abschließen von hydraulischen Leitungen



Allgemein

BESCHREIBUNG



Merkmale

- Flachdichtendes Design
- Sicherheitsverriegelung
- Einhandbedienung
- Kuppeln unter Restdruck möglich
- Verringert die Verunreinigung von Hydrauliksystemen
- Leckagefreies Entkuppeln
- Hohe Leistung

Für hydraulische Anwendungen, bei denen häufig Leitungen an- und abgeschlossen werden, ist ein Schnellwechselsystem eine effektive Lösung.

Die WEH® Flat-Face Schnellverschlusskupplungen bieten genau das – aber noch mehr. Denn die Kupplungen halten harten Schlägen mit dynamischer Kraft (Hammerstöße bis zu 8 Tonnen) und plötzlichen Richtungswechseln des Durchflusses stand.

Die WEH® Flat-Face Kupplungen punkten mit hoher Lebensdauer, langer Standfestigkeit bei „Heavy Duty“-Applikationen und einem hohen Berst- und Betriebsdruck.

Besonders: Die Stecknippel TRN1 werden im Herstellungsprozess mit dem Einsatzhärteverfahren optimiert. Damit erreichen wir eine maximal mögliche Oberflächenhärte auf dem kompletten Frontpart des Nippels. Ein echter Vorteil bei anspruchsvollen Anwendungen.

Die WEH® Flat-Face Schnellverschlusskupplungen sind nicht nur hart im Nehmen, sondern auch gut für die Umwelt. Im Gegensatz zu veralteten ISO-A oder ISO-B Kupplungen mit Kegelventilen ist der Medienverlust beim Wechsel mit einer Flat-Face Kupplung wesentlich geringer.

Denn unser flachdichtendes System sorgt dafür, dass kein Hydrauliköl ausläuft. Das ist nicht nur gut für die Umwelt, sondern auch für den Geldbeutel. Keine Reinigungskosten, kein Nachfüllen von Hydrauliköl.

Mit WEH® Flat-Face Schnellverschlusskupplungen arbeiten Sie schnell, einfach, sauber und sicher.

Die Anforderungen der angewandten ISO 16028 übertreffen unsere Kupplungen in vielen Punkten deutlich.

Das WEH® Schnellkupplungssystem besteht aus der Schnellverschlusskupplung WEH® TRC1 und dem Stecknippel WEH® TRN1. Das Kupplungssystem kann beidseitig an handelsübliche Hydraulikschläuche mit Fittings mit BSP-Gewinde angeschlossen werden. Andere Anschlussgrößen und -arten auf Anfrage.

Noch ein Tipp: Bestellen Sie die Schutzkappe gleich dazu. Denn sauberes Arbeiten schützt in diesem Fall nicht nur die Kupplung an sich, sondern das gesamte hydraulische System.

Einsatzgebiete und Anwendungen

Schnellverschlusskupplungssystem zum schnellen und leckagefreien An- und Abschließen von hydraulischen Leitungen.

TECHNISCHE DATEN

Eigenschaften	Standardausführung
Nennweite (DN)	6,3 – 25 mm (je nach Baugröße)
Max. zulässiger Betriebsdruck PS	350 – 500 bar (je nach Baugröße)
Temperaturbereich	-30 °C bis +100 °C
Medium	Öl
Teilewerkstoffe	Stahl (Zink/Nickel, Zink passiviert)
Dichtungswerkstoffe	NBR
Betätigung	Einhandbetätigung möglich, Entkuppeln unter Druck nicht zulässig
Konformität / Prüfungen / Zulassungen	Kompatibel zu allen Kupplungssystemen nach ISO 16028

Anwendungsbeispiel:

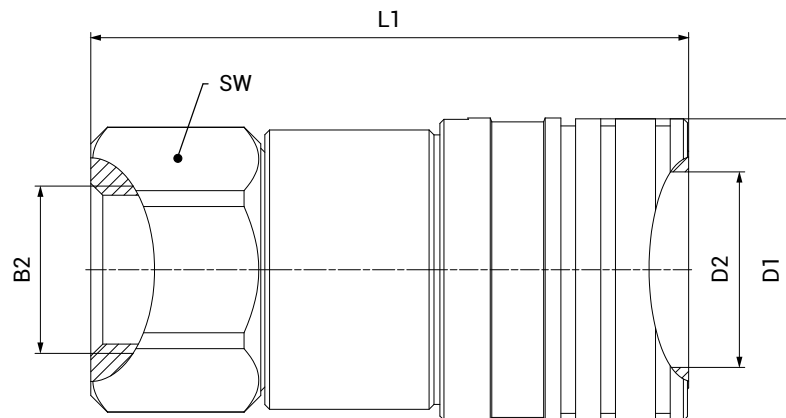


Andere Ausführungen auf Anfrage

Bestellung

BESTELLUNG | Flat-Face Schnellverschlusskupplung WEH® TRC1

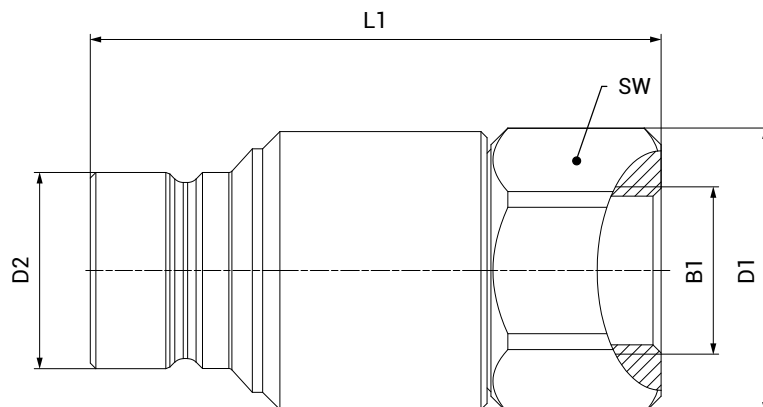
ca.-Maße (mm)



Bestellnummer	Beschreibung	DN	Max. zulässiger Betriebsdruck PS (bar)	Min. Berstdruck (bar)	B2 (Innengewinde)	L1	D1	D2	SW	Durchflussmenge in l/min bei ΔP 3 bar	Leckage (entkuppelt) in ml
C1-183781	TRC1-S1	6,3	500	1500	G1/4"	58,2	26,8	16,1	21	24	0,02
C1-183782	TRC1-S2	10,0	400	1200	G3/8"	67,6	30,8	19,7	25	44	0,03
C1-183783	TRC1-S3	12,5	400	1200	G1/2"	75,0	37,8	24,5	32	93	0,04
C1-183784	TRC1-S4	16,0	400	1200	G3/4"	80,0	40,8	27,0	36	139	0,06
C1-183785	TRC1-S5	19,0	400	1200	G3/4"	99,0	45,8	30,0	41	188	0,10
C1-183786	TRC1-S6	25,0	350	1200	G1"	109	55,0	36,0	46	330	0,11

Bestellung
BESTELLUNG | Flat-Face Stecknippel WEH® TRN1

ca.-Maße (mm)



Bestellnummer	Beschreibung	DN	Max. zulässiger Betriebsdruck PS (bar)	Min. Berstdruck (bar)	B2 (Innengewinde)	L1	D1	D2	SW	Durchflussmenge in l/min bei ΔP 3 bar	Leckage (entkuppelt) in ml
C1-183775	TRN1-S1	6,3	500	1500	G1/4"	48,7	25,2	16,1	21	24	0,02
C1-183776	TRN1-S2	10,0	400	1200	G3/8"	55,2	28,0	19,7	25	44	0,03
C1-183777	TRN1-S3	12,5	400	1200	G1/2"	71,5	35,7	24,5	32	93	0,04
C1-183778	TRN1-S4	16,0	400	1200	G3/4"	75,0	40,0	27,0	36	139	0,06
C1-183779	TRN1-S5	19,0	400	1200	G3/4"	93,0	46,0	30,0	41	188	0,10
C1-183780	TRN1-S6	25,0	350	1200	G1"	92,9	46,0	36,0	41	330	0,11

Zubehör

ZUBEHÖR

Für die Flat-Face Schnellverschlusskupplung WEH® TRC1-TRN1 stehen folgende Zubehörteile zur Verfügung:

Schutzkappe

Schutzkappe für Schnellverschlusskupplung und Stecknippel zur Vermeidung von Schmutzeintritt in entkoppeltem Zustand.



Bestellnummer	Beschreibung
W183989	Schutzkappe für Schnellverschlusskupplung TRC-S1
W183990	Schutzkappe für Schnellverschlusskupplung TRC-S2
W183991	Schutzkappe für Schnellverschlusskupplung TRC-S3
W183992	Schutzkappe für Schnellverschlusskupplung TRC-S4
W183993	Schutzkappe für Schnellverschlusskupplung TRC-S5
W183994	Schutzkappe für Schnellverschlusskupplung TRC-S6
W183995	Schutzkappe für Stecknippel TRN-S1
W183996	Schutzkappe für Stecknippel TRN-S2
W183997	Schutzkappe für Stecknippel TRN-S3
W183998	Schutzkappe für Stecknippel TRN-S4
W183999	Schutzkappe für Stecknippel TRN-S5
W184000	Schutzkappe für Stecknippel TRN-S6

Wartung

WARTUNGSHINWEISE

- Überbeanspruchen Sie die Schnellverschlusskupplung keinesfalls. Beachten Sie den im Datenblatt angegebenen maximal zulässigen Betriebsdruck. Die aufgelisteten Angaben für den Berstdruck beziehen sich auf Produkte bei unbeabsichtigter Überlastung, ohne Korrosion, ohne Beschädigungen etc. Unsachgemäße Bedienung der Schnellverschlusskupplung können zu Verletzungen oder Tod von Menschen sowie zu Beschädigungen führen.
- Schnellverschlusskupplung und Stecknippel sauber halten und vor zusätzlicher Nässe schützen. Vor Gebrauch bitte abwischen.
- Setzen Sie die Schutzkappen im entkuppelten Zustand auf die Schnellverschlusskupplung und den Stecknippel.
- Vermeiden Sie Beschädigungen an den Front-End Oberflächen.
- Überprüfen Sie regelmäßig die Dichtung der Schnellverschlusskupplung und die beweglichen Teile. Bei Beschädigungen die Schnellverschlusskupplung austauschen.
- Überprüfen Sie den Stecknippel regelmäßig. Sollten Kugeleindrücke oder Abrieb am Stecknippel festgestellt werden, diesen austauschen. Abgenutzte Stecknippel führen zu einem höheren Verschleiß an der Schnellverschlusskupplung.
- Wählen Sie die passende Verbindung für Ihre Anwendung. Zu große Anschlüsse verursachen unnötigen Abrieb an der Schnellverschlusskupplung.
- Die Schutzkappe kann im gekuppelten Zustand von Schnellverschlusskupplung und Stecknippel zusammengesteckt werden. Somit wird eine Verunreinigung der Schutzkappe vermieden.

Technische Erläuterungen

TECHNISCHE ERLÄUTERUNGEN

Abkürzungen/Begriffsdefinitionen

Erläuterung der Abkürzungen, Begriffsdefinitionen sowie weiterführende Erläuterungen finden Sie im mitgeltenden Technischen Anhang des entsprechenden Katalogs oder unter www.weh.com

Abbildungen

Die in diesem Datenblatt verwendeten Abbildungen dienen nur zur Veranschaulichung und können in einigen Einzelheiten vom tatsächlichen Produkt abweichen. Verbindliche Angaben entnehmen Sie bitte den jeweiligen Einzelaufträgen.

Sichere Produktauswahl

Unsere WEH® Produkte sind für den Betrieb durch sachkundige Fachanwender ausgelegt (soweit WEH® Produkte im Einzelfall auch für den Betrieb durch andere Anwender ausgelegt sind, ist hierzu ein ausdrücklicher Hinweis in der jeweiligen Betriebsanleitung aufgenommen). Bitte beachten Sie, dass WEH Ihr System nicht kennt und daher - auch aufgrund der Vielzahl an verschiedenen potenziellen Einsatzmöglichkeiten der WEH® Produkte - nicht für alle denkbaren Anwendungsvarianten eine vorherige Erprobung durchführen kann. Die Verantwortung für die Auswahl, Konfiguration und Prüfung der Geeignetheit von WEH® Produkten - insbesondere entsprechend den Anforderungen Ihres Systems - liegt bei Ihnen. Bitte stellen Sie vor dem Erwerb von WEH® Produkten insbesondere sicher, ob diese gemäß unserer Produktbeschreibungen mit Ihrem Einsatzzweck, Ihren Leistungsdaten, den bei Ihnen eingesetzten Materialien und Fluiden, Ihrem Systemkonzept und Ihren Systemgrenzen kompatibel sind. Bitte beachten Sie hierbei ebenso Ihre technischen und rechtlichen Anforderungen an den Betrieb, die Handhabung und die Wartung. Die Qualität und Sicherheit unserer WEH® Produkte hat für uns höchste Priorität. WEH® Produkte dürfen daher nicht außerhalb der Vorgaben in den jeweiligen Datenblättern und Produktbeschreibungen eingesetzt werden. Sollten Sie sich nicht sicher sein, ob das WEH® Produkt zu Ihrem System und geplanten Einsatzzweck passt, können Sie bitte vorab auf uns zu. Zudem empfehlen wir dringend den Einsatz von Fremd-Ersatzteilen oder eine Kombination von WEH® Produkten mit ungeeigneten Fremd-Produkten zu vermeiden. Die Verantwortung für die Prüfung der Geeignetheit von Fremd-Produkten liegt bei Ihnen. WEH® Produkte und WEH® Ersatzteile entsprechen unseren Qualitäts- und Sicherheitsstandards.

Lebensdauer

Bei WEH® Produkten handelt es sich grundsätzlich um Produkte, die betriebsbedingt und abhängig von Ihrer individuellen Applikation/Anwendung dem Verschleiß und der Ermüdung unterliegen können. Details – insbesondere auch zu entsprechenden Mindest-Inspektions- und Wartungsintervallen – entnehmen Sie der jeweiligen Betriebsanleitung des WEH® Produkts.

Erläuterung zur Druckgeräterichtlinie

Diese WEH® Produkte sind grundsätzlich als druckhaltende Ausrüstungsteile gemäß Artikel 2 Nr. 5 der Druckgeräterichtlinie 2014/68/EU eingestuft und werden als rohrlinienähnlich betrachtet. Diese WEH® Produkte dürfen nicht eingesetzt werden als Ausrüstungsteile mit Sicherheitsfunktion. Ferner wird darauf hingewiesen, dass diese WEH® Produkte gemäß den Anforderungen des Artikels 4 Absatz 3 der Druckgeräterichtlinie 2014/68/EU ausgelegt und in Verkehr gebracht werden. Die Bewertung bzgl. einer anderweitigen Einstufung kann jedoch auf Anfrage erfolgen.

Externes Änderungsmanagement

WEH behält sich vor, seine Produkte laufend zu aktualisieren, zu optimieren und anzupassen. Daraus können sich entsprechende Änderungen am Produkt ergeben. Informationen über durchgeführte Produktaktualisierungen, Produktoptimierungen und/oder Produktanpassungen werden Kunden nur in Einzelfällen proaktiv oder unaufgefordert seitens WEH mitgeteilt. Gerne können Sie die Firma WEH jederzeit ansprechen und sich nach etwaigen Produktaktualisierungen, Produktoptimierungen und/oder Produktanpassungen erkundigen.

© Alle Rechte vorbehalten, WEH GmbH Verbindungstechnik.

Jegliches unbefugte Kopieren, Verbreiten und sonstige Nutzung der urheberrechtlich geschützten Inhalte ist ohne schriftliche Zustimmung der Firma WEH GmbH Verbindungstechnik untersagt.

Mit Übermittlung einer aktuelleren Version des vorliegenden Dokuments verlieren alle älteren Versionen ihre Gültigkeit. Es gilt grundsätzlich die aktuellste Version des Dokuments. Diese finden Sie unter www.weh.com.

Für Lieferungen und sonstige Leistungen gelten grundsätzlich unsere Allgemeinen Geschäftsbedingungen und die Know-How Schutz- und Qualitätssicherungsvereinbarung (www.weh.com), sofern nicht ausdrücklich etwas anderes vereinbart wurde.

Allgemeine Geschäftsbedingungen des Bestellers erkennen wir grundsätzlich nicht an.

WEH® ist eine eingetragene Marke der WEH GmbH Verbindungstechnik.

» Kontakt

Sie haben Fragen oder benötigen weitere Informationen? – Wir sind gerne für Sie da.

Hersteller:

WEH GmbH Verbindungstechnik

Josef-Henle-Str. 1

89257 Illertissen / Deutschland

Telefon: +49 (0) 7303 9609-0

E-Mail: sales@weh.com

Webseite: www.weh.com