

Type **TK16 CNG**

WEH[®] Nozzle de ravitaillement en gaz naturel
d'automobiles en self-service



Généralités

DESCRIPTION



Caractéristiques

- Très léger ➔ seulement 1750 grammes
- Compatible avec les réceptacles selon le standard NGV1 et ISO 14469 (voir page 7 dans le catalogue N° 15, compatibilité)
- Raccord tournant WEH® EASY-TURN 360° pour levier de commande
- Maniement facile
- Débit maximal de passage ➔ court temps de remplissage
- Conduite de retour du gaz purgé
- Habillage thermique de protection
- Mécanisme WEH® de mâchoires de serrage
- Protection anti-choc avec code couleur (200 bar noir / 250 bar jaune)
- Matériaux de qualité
- Codage pour gamme de pression / type de gaz

Type TK16 CNG, le nozzle de ravitaillement NGV1 le plus vendu au monde.

Le nozzle est très léger et ainsi facile à manier. Le raccord tournant est situé au levier de commande qui peut être tourné dans toute position voulue. Le nozzle peut être manié facilement à cause de la force réduite lors de la connexion et déconnexion.

Sécurité

TK16 CNG offre une sécurité maximale à l'opérateur.

Le nozzle reste connecté au réceptacle tant que l'espace entre l'entrée et le réceptacle du réservoir n'est pas dépressurisé.

Domaine d'application

Nozzle pour ravitaillement rapide d'automobiles à gaz naturel en self-service, conçu pour être utilisé avec les réceptacles WEH® selon le standard NGV1 et ISO 14469 (voir page 7 dans le catalogue N° 15, compatibilité).

CARACTÉRISTIQUES TECHNIQUES

Caractéristiques	Version standard	Variante
Diamètre nominal (DN)	8 mm	Sur demande
Gamme de pression	P30 selon ANSI NGV1 / B200 selon ISO 14469 PN = 200 bar PS = 300 bar P36 acc. to ANSI NGV1 / B250 acc. to ISO 14469 PN = 250 bar PS = 350 bar	
Plage de température	-40 °C jusqu'à +85 °C	Sur demande
Matériaux	Inoxydable	Sur demande
Matériau d'étanchéité	Résistant à gaz naturel	Sur demande
Présentation	Avec habillage thermique de protection en matière plastique et conduite de retour du gaz	Sur demande
Poids	Env. 1,75 kg	
Conformité / Tests / Homologations	Les produits sont conformes à la norme ANSI NGV1-2006	

COMMANDE | Nozzle de ravitaillement WEH® TK16 CNG

Dimensions env. (mm)



N° d'article	Description	Pression (PN)	B1 (filetage mâle)	C2 (filetage mâle)
C1-35299-X5-X01	TK16 CNG	200 bar	UNF 9/16"-18*	UNF 7/16"-20*
C1-101084-X01	TK16 CNG	250 bar	UNF 9/16"-18*	UNF 7/16"-20*

* selon SAE J514, 37° cône

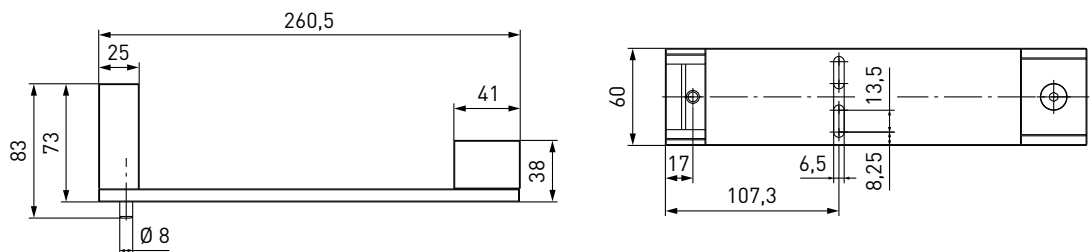
Veuillez vous référer à la page 20 du catalogue N° 15 pour l'ensemble de ravitaillement comprenant le nozzle, les flexibles et le break-away.

ACCESSOIRES

Les accessoires suivants sont disponibles pour le nozzle de ravitaillement WEH® TK16 CNG:

Support de fixation du distributeur

Support de fixation pour un stockage sécurisé du nozzle au distributeur GNV. Avec ou sans actionneur d'interrupteur.
Présentation: Aluminium, acier inoxydable

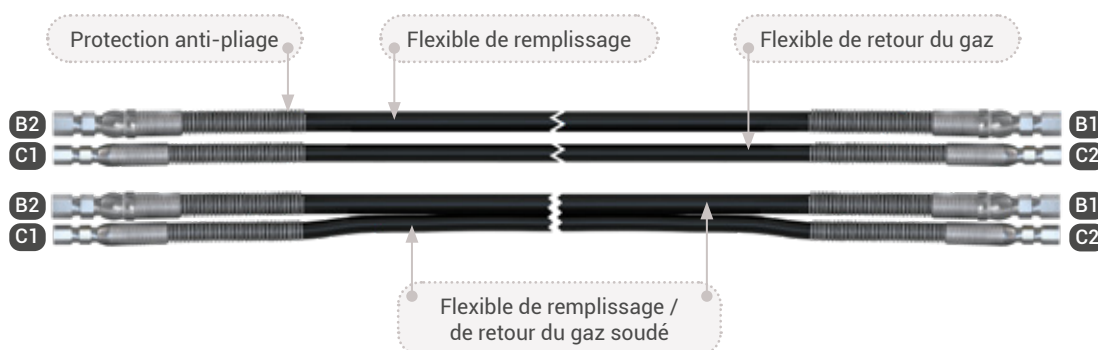


N° d'article	Description
C1-51233	Support de fixation du distributeur avec actionneur d'interrupteur
C1-51236	Support de fixation du distributeur sans actionneur d'interrupteur

Accessoires

Ensemble de flexibles TK16 CNG - TSA1 CNG

Flexibles de remplissage et de retour du gaz pour le raccordement du nozzle et du break-away TSA1 CNG, complètement avec raccords et protection anti-pliage (spiraux) aux injections. Les flexibles sont disponibles comme flexibles séparés ou fixés ensemble (soudé).



N° d'article	B1/B2 (filetage femelle)	C1/C2 (filetage femelle)	Longueur de flexible
C1-50487	UNF 9/16"-18*	UNF 7/16"-20*	3 m
C1-42304	UNF 9/16"-18*	UNF 7/16"-20*	4 m
C1-58587	UNF 9/16"-18*	UNF 7/16"-20*	5 m

* selon SAE J514, 37° cône

Les sets sont aussi disponibles avec des flexibles de remplissage et de retour du gaz soudé. Contactez-nous!

Ensemble de flexibles TK16 CNG - TSA2 CNG

Flexibles de remplissage et de retour du gaz pour le raccordement du nozzle / distributeur et du break-away en ligne TSA2 CNG, complètement avec raccords et protection anti-pliage (spiraux) aux injections.

N° d'article	B1/B2 (filetage femelle)	C1/C2 (filetage femelle)	Longueur de flexible
Sur demande	UNF 9/16"-18*	UNF 7/16"-20*	2,5 0,5 m
Sur demande	UNF 9/16"-18*	UNF 7/16"-20*	3,5 0,5 m
Sur demande	UNF 9/16"-18*	UNF 7/16"-20*	4,5 0,5 m

* selon SAE J514, 37° cône

Les sets sont aussi disponibles avec des flexibles de remplissage et de retour du gaz soudé. Contactez-nous!

Sets de conversion

Il y a des sets de conversion pour les flexibles avec des raccords dépassés. Le set contient un raccord pour le flexible de remplissage et pour le flexible de retour du gaz. Il faut dévisser les raccords existants au TK16 CNG et de les remplacer par les nouveaux.



N° d'article	Description	Raccordement - nozzle	Raccordement - flexible
W59444	Set de conversion	UNF 9/16"-18* filetage femelle	Tube Ø 6
W86380	Set de conversion	UNF 9/16"-18* filetage femelle	Tube Ø 1/4"

* selon SAE J514, 37° cône

Accessoires

Raccords

Raccords en acier inoxydable pour la connexion du raccordement „B1“ avec le flexible de remplissage ou du raccordement „C2“ avec le flexible de retour du gaz.

N° d'article	Description	Raccordement - nozzle	Raccordement - flexible
E80-79538	Raccord	UNF 9/16"-18* filetage femelle	UNF 9/16"-18** filetage femelle
E80-65592	Raccord	UNF 9/16"-18* filetage femelle	NPT 1/4" filetage femelle

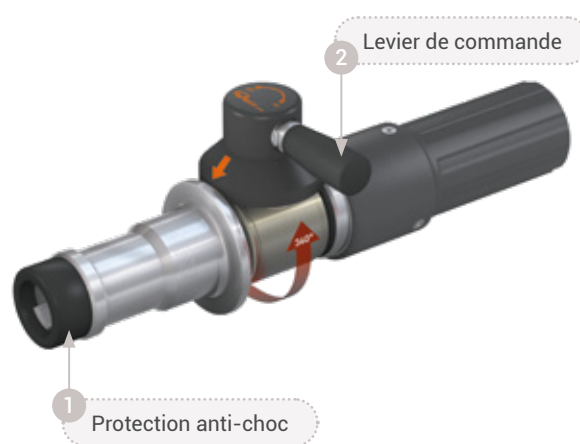
* selon SAE J514, 37° cône

** selon SAE J1926-1

Voir page 132 du catalogue N° 15 pour un aperçu détaillé des raccords disponibles.

Pièces de rechange

Des pièces de rechange divers sont disponibles pour le nozzle de ravitaillement TK16 CNG.



N° d'article	Description
E81-143605	① Protection anti-choc 200 bar (noir)
E80-106824	① Protection anti-choc 250 bar (jaune)
W72504	② Levier de commande
E99-44923	Spray d'entretien

Explications techniques

EXPLANATIONS TECHNIQUES

Abréviations / définitions des termes

Pour d'explication des abréviations et définition des termes voir appendice technique du catalogue correspondant ou sur www.weh.com

Illustrations

Les illustrations et/ou images utilisées dans cette fiche technique sont notamment fournies à titre indicatif uniquement et certains détails peuvent différer du produit réel. Pour en savoir plus sur les informations contraignantes, veuillez-vous référer à vos commandes individuelles.

Sélection de produits sûrs

Les produits WEH® sont conçus pour une utilisation par des professionnels qualifiés (dans la mesure où les produits WEH® sont également conçus pour être utilisés par d'autres utilisateurs dans des cas particuliers, cela est explicitement indiqué dans les modes d'emploi correspondants). Veuillez noter que WEH ne connaît pas votre système. Par conséquent, en raison des multiples utilisations possibles des produits WEH®, WEH ne peut pas effectuer de tests préliminaires pour toutes les variantes d'utilisation envisageables. Vous seul êtes responsable de la sélection, de la configuration et de l'adéquation des produits WEH®, en particulier en fonction des exigences de votre système. Avant d'acheter des produits WEH®, veuillez-vous assurer qu'ils sont compatibles avec l'utilisation que vous prévoyez d'en faire, vos données de performance, les matériaux et fluides que vous utilisez, votre concept de système et les limites de votre système, conformément aux caractéristiques de nos produits. Veuillez également prendre en considération vos exigences techniques et légales en matière d'exploitation, de manipulation et d'entretien. La qualité et la sécurité des produits WEH® sont notre priorité absolue. Par conséquent, les produits WEH® ne doivent pas être utilisés en dehors des conditions prévues dans les fiches techniques et descriptions produits correspondantes. En cas de doute quant à l'adéquation du produit WEH® à votre système et à l'utilisation que vous prévoyez d'en faire, veuillez nous contacter à l'avance. En outre, nous déconseillons fortement l'utilisation de pièces de rechange produites par des tiers ou la combinaison de produits WEH® avec des produits tiers non adaptés. La responsabilité de vérifier l'adéquation des produits tiers vous incombe. Les produits WEH® et pièces de rechange WEH® satisfont à nos normes de qualité et de sécurité.

Durée de vie

Les produits WEH® sont généralement des produits qui peuvent être soumis à l'usure et à la fatigue en raison du fonctionnement et en fonction de votre application/utilisation individuelle. Pour plus de détails - en particulier sur les intervalles minimaux d'inspection et d'entretien correspondants - veuillez-vous référer au mode d'emploi respectif du produit WEH®.

Explication de la directive relative aux équipements sous pression

Ces produits WEH® sont généralement classés comme accessoires sous pression conformément à l'article 2, paragraphe 5, de la directive relative aux équipements sous pression 2014/68/UE et sont considérés comme similaires à la tuyauterie. Ces produits WEH® ne doivent pas être utilisés comme accessoires de sécurité. En outre, il est souligné que ces produits WEH® sont conçus et mis sur le marché conformément aux exigences de l'article 4, paragraphe 3, de la Directive relative aux Équipements sous Pression 2014/68/UE. L'évaluation d'un classement différent peut, toutefois, être effectuée sur demande.

Gestion externe des modifications

WEH se réserve le droit d'actualiser, d'optimiser et d'adapter ses produits de manière continue. En conséquence, des modifications peuvent être apportées au produit. WEH n'informe ses clients de manière proactive ou spontanée des mises à jour, des optimisations et/ou des adaptations apportées aux produits que dans des cas particuliers. Vous pouvez contacter WEH à tout moment pour obtenir des renseignements au sujet des mises à jour, optimisations et/ou adaptations apportées aux produits.

© Tous droits réservés, WEH GmbH. Toute utilisation non autorisée est strictement prohibée. Soumis à changement. Aucune responsabilité n'est assumée pour n'importe quel contenu. Aussi les versions antérieures ne sont plus valides.

» Contact

Avez-vous des questions? - N'hésitez pas à nous contacter!

Fabricant:

WEH GmbH Gas Technology

Josef-Henle-Str. 1

89257 Illertissen / Allemagne

Téléphone: +49 (0) 7303 95190-0

E-Mail: ngvsales@weh.com

Page web: www.weh.com